

# Kvalitetsindex

Standard, handläggare

Kvinnohemmet Rosen AB

Rapport 2018-04-24



Tingsgatan 2A, 827 32 Ljusdal • 0651-160 40 • Fax: 0651-71 19 80 • info@ssil.se • www.ssil.se

## **Innehåll**

### **SSIL Kvalitetsindex**

- Strategi och metod
- Antal intervjuer, medelbetyg totalt samt på respektive fråga och antal bortfall
- Genomförda intervjuer

## Strategi och metod

SSIL har arbetat med kvalitetsenkäter/intervjuer sedan 1999. På uppdrag av verksamheter har vi intervjuat ansvariga placerare med syfte att fånga upp synpunkter, erfarenheter och bedömningar av verksamheter.

Data och information samlas in genom telefonintervjuer med ansvarig placerare.

Ansvarig placerare, respondent, får svara på ett förutbestämt och enhetligt frågeformulär/enkät. Frågornas formulering redovisas i nästa avsnitt. Frågeformulär med beskrivning finns också att hämta på vår hemsida eller kan beställas direkt från oss.

Alla aktuella/pågående placeringar under den senaste 12-månaders perioden utgör underlaget för att genomföra intervjuerna. Det eventuella bortfall som blir orsakas av att ansvarig placerare har slutat eller bytt jobb och en ny person kanske inte har blivit tillräckligt insatt i placeringen för att kunna svara på frågorna vid intervjutillfället.

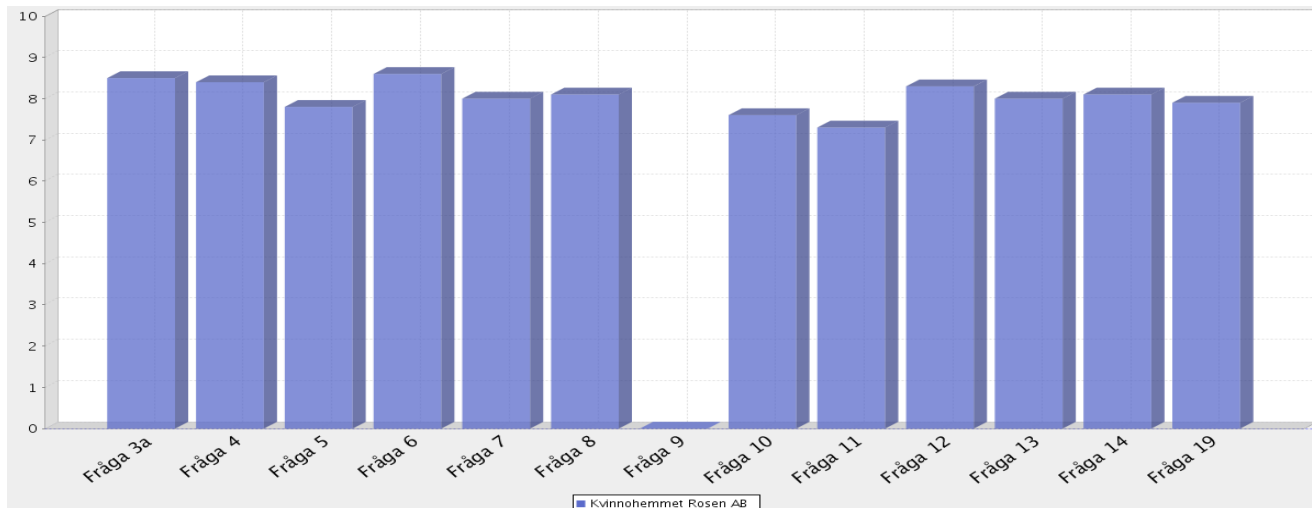
Genomförda intervjuer rapporteras löpande (om kund så önskar). När samtliga intervjuer har genomförts sammanställs hela rapporten. Till den bifogas en separat rapport med uppgifter om ev. bortfall.

Varje månad uppdateras jämförelsetalen.

SSIL

**Kvinnohemmet Rosen AB**

**Medelbetyg totalt samt på respektive fråga**



**Aktuell verksamhet**

Medelbetygen bygger på intervjuer genomförda: [2017-04-23 - 2018-04-23](#)

Antal intervjuer: [29](#)

Medelbetyg för samtliga frågor (av 10 möjliga): [8.1](#)

Antal bortfall: [7](#)

Fråga 3a. Information om verksamheten	<a href="#">8.5</a>
Fråga 4. Mottagande och introduktion	<a href="#">8.4</a>
Fråga 5. Verksamhetens arbete kring genomförandeplanen	<a href="#">7.8</a>
Fråga 6. Verksamhetens omvårdnadsinsatser	<a href="#">8.6</a>
Fråga 7. Verksamhetens arbete med att motivera klienten	<a href="#">8.0</a>
Fråga 8. Social kontroll	<a href="#">8.1</a>
Fråga 9. Arbete och studier	<a href="#">0.0</a>
Fråga 10. Fritidsaktiviteter	<a href="#">7.6</a>
Fråga 11. Nätverksarbete	<a href="#">7.3</a>
Fråga 12. Uppföljning och rapportering kring klienten	<a href="#">8.3</a>
Fråga 13. Utslussning	<a href="#">8.0</a>
Fråga 14. Placeringens lämplighet	<a href="#">8.1</a>
Fråga 19. Helhetsbedömning	<a href="#">7.9</a>

---

Intervjuad

**Smedjebackens kommun**

C 150597 M 394939

PC 239716 S 2

Intervjudatum 2018-04-23

**Kommentar om intervjun:**

**1. Är aktuell placering pågående i verksamheten just nu?**

Nej. Placeringen avslutades i februari 2018.

**2. Vilken typ av placering gäller det (familj, vuxen, barn, par, förälder och barn, akutplacering, behandling, utredning, vård etc.)?**

Det var en behandlingsplacering enligt SoL för en vuxen.

**3a. Om Du fick betygsätta den information som ni fick om verksamheten, innan ert beslut om placering, vilket betyg mellan 1 och 10 skulle Du då sätta, där 1 = mycket dåligt och 10 = bästa tänkbara?**

Betyg

8

Informationen var bra. Jag blev rekommenderad av en kollega, tittade på deras hemsida och fick sedan bra muntlig information i vår dialog via telefon.

**3b. Hur fick du kännedom om verksamheten (placeringservice, kollega, broschyr, utskick etc.)?**

Jag fick kännedom om verksamheten genom kollegor.

**4. Om Du fick betygsätta mottagande och introduktion av er klient, vilket betyg mellan 1 och 10 skulle Du då sätta, där 1 = mycket dåligt och 10 = bästa tänkbara?**

Betyg

-

Jag skulle tro att mottagandet var bra för jag hörde inget annat, men jag var inte med, så jag kan inte betygsätta.

**5. Om Du fick betygsätta verksamhetens arbete kring klientens genomförandeplan (upprättande, revideringar, arbetet enligt denna plan etc.), vilket betyg mellan 1 och 10 skulle Du då sätta, där 1 = mycket dåligt och 10 = bästa tänkbara?**

Arbetet kring planen fungerade ganska bra. Jag fick, vid första mötet, bra gehör för det jag ville ha ut av placeringen.

Betyg  
7

**6. Om Du fick betygsätta verksamhetens omvårdnadsinsatser gentemot klienten (kost, logi, dagliga rutiner etc.), vilket betyg mellan 1 och 10 skulle Du då sätta, där 1 = mycket dåligt och 10 = bästa tänkbara?**

Omvårdnadsinsatserna var väldigt bra. Det var väldigt tydligt för oss alla hur allt fungerade och vad det var som gällde.

Betyg  
9

**7. Om Du fick betygsätta verksamhetens arbete med att motivera klienten till samverkan enligt den individuellt upprättade behandlingsplanen, vilket betyg mellan 1 och 10 skulle Du då sätta, där 1 = mycket dåligt och 10 = bästa tänkbara?**

Motivationsarbetet fungerade utmärkt. De stöttade och backade upp den placerade personen när motivationen sviktade.

Betyg  
10

**8. Om Du fick betygsätta verksamhetens sociala kontroll av klienten (kontroll av destruktivt beteende, kriminalitet, missbruk och begränsning av rörelsefrihet), vilket betyg mellan 1 och 10 skulle Du då sätta, där 1 = mycket dåligt och 10 = bästa tänkbara?**

Den sociala kontrollen fungerade bra. Verksamheten hade en tydlig policy gentemot personen och bemötte personen på ett bra sätt.

Betyg  
8

**9. Om Du fick betygsätta möjligheten till arbete och studier för klienten, vilket betyg mellan 1 och 10 skulle Du då sätta, där 1 = mycket dåligt och 10 = bästa tänkbara?**

Det fanns möjligheter till sysselsättning inför kommande utslussning, men det hann inte bli aktuellt i denna placering för fokus låg på behandling.

Betyg  
-

**10. Om Du fick betygsätta möjligheten till fritidsaktiviteter för klienten, vilket betyg mellan 1 och 10 skulle Du då sätta, där 1 = mycket dåligt och 10 = bästa tänkbara?**

Det fanns möjligheter till aktiviteter såsom träning, gemensamma möten med mera, men den placerade personen kände sig styrd.

Betyg  
6

**Kvinnohemmet Rosen AB**

**11. Om Du fick betygsätta verksamhetens arbete med klientens föräldrar/anhöriga (anhörigboende, umgängesmöjligheter och övrig kontakt), vilket betyg mellan 1 och 10 skulle Du då sätta, där 1 = mycket dåligt och 10 = bästa tänkbara?**

Betyg  
-

Jag tror att verksamheten hade kontakt med anhöriga inför permissioner, men det vet jag för lite om för att kunna betygsätta.

**12. Om Du fick betygsätta uppföljning och rapportering kring klienten från verksamhetens sida (regelbundna möten, muntlig information, skriftliga rapporter etc.), vilket betyg mellan 1 och 10 skulle Du då sätta, där 1 = mycket dåligt och 10 = bästa tänkbara?**

Betyg  
9

Uppföljning och rapportering fungerade väldigt bra. Jag fick månadsrapporter och de informerade snabbt om det hände något.

**13. Om Du fick betygsätta verksamhetens planering och genomförande av utslussning av klienten, vilket betyg mellan 1 och 10 skulle Du då sätta, där 1 = mycket dåligt och 10 = bästa tänkbara?**

Betyg  
-

Det blev inte någon utslussning för placeringen avbröts.

**14. Om Du fick betygsätta denna placering ifråga om hur väl den passade/matchade klienten, vilket betyg mellan 1 och 10 skulle Du då sätta, där 1 = mycket dåligt och 10 = bästa tänkbara?**

Betyg  
7

Placeringen matchade mycket väl, som jag kan tycka, men den placerade personen trivdes inte så bra och det vet jag inte vad- eller vem det beror på.

**15. Skulle Du i ett liknande ärende rekommendera en placering inom samma verksamhet?**

Ja. Absolut. Det skulle jag göra.

**16. Vilka anser Du är verksamhetens starkaste sidor?**

Verksamhetens starka sidor är tydlighet, stark kommunikativ förmåga och god samarbetsförmåga med både den placerade personen och remittent.

**Kvinnohemmet Rosen AB**

**17. Vilka anser Du är verksamhetens svagaste sidor?**

Verksamhetens svaga sidor är, enligt den placerade, att de har ett späckat schema och att det känns som i ett fängelse då personen inte fick lämna verksamheten. Det kanske är för lite utrymme för delaktighet och egen tid, men det kan ju bero på personens situation och mående också.

**18. Är det någon typ av tjänst eller kompetens som Du saknar hos den här verksamheten i samband med placeringar?**

Nej.

**19. Med utgångspunkt från Dina erfarenheter, vilket betyg mellan 1 och 10 skulle Du då ge verksamheten som en helhetsbedömning, där 1 = mycket dåligt och 10 = bästa tänkbara?**

Jag är mycket nöjd med samarbetet och hur verksamheten tog sig an placeringen.

Betyg

7

**Övriga kommentarer och synpunkter**

Inga kommentarer.



Intervjuad

**Kriminalvård**

C 1102755 M 392844

PC 239716 S 2

Intervjudatum 2018-04-04

**Kommentar om intervjun:**

**1. Är aktuell placering pågående i verksamheten just nu?**

Ja. Placeringen är pågående sedan september 2017.

**2. Vilken typ av placering gäller det (familj, vuxen, barn, par, förälder och barn, akutplacering, behandling, utredning, vård etc.)?**

Det är en kontraktsvårdsplacering för en vuxen.

**3a. Om Du fick betygsätta den information som ni fick om verksamheten, innan ert beslut om placering, vilket betyg mellan 1 och 10 skulle Du då sätta, där 1 = mycket dåligt och 10 = bästa tänkbara?**

Informationen var bra.

Betyg

8

**3b. Hur fick du kännedom om verksamheten (placeringservice, kollega, broschyr, utskick etc.)?**

Jag fick kännedom om verksamheten genom ramavtal.

**4. Om Du fick betygsätta mottagande och introduktion av er klient, vilket betyg mellan 1 och 10 skulle Du då sätta, där 1 = mycket dåligt och 10 = bästa tänkbara?**

Den placerade personen åkte själv till verksamheten och det fungerade bra, men jag kan inte betygsätta då jag inte var med.

Betyg

-

**Kvinnohemmet Rosen AB**

**5. Om Du fick betygsätta verksamhetens arbete kring klientens genomförandeplan (upprättande, revideringar, arbetet enligt denna plan etc.), vilket betyg mellan 1 och 10 skulle Du då sätta, där 1 = mycket dåligt och 10 = bästa tänkbara?**

Arbetet kring planen fungerar ganska bra.

Betyg  
7

**6. Om Du fick betygsätta verksamhetens omvårdnadsinsatser gentemot klienten (kost, logi, dagliga rutiner etc.), vilket betyg mellan 1 och 10 skulle Du då sätta, där 1 = mycket dåligt och 10 = bästa tänkbara?**

Omvårdnadsinsatserna är bra.

Betyg  
8

**7. Om Du fick betygsätta verksamhetens arbete med att motivera klienten till samverkan enligt den individuellt upprättade behandlingsplanen, vilket betyg mellan 1 och 10 skulle Du då sätta, där 1 = mycket dåligt och 10 = bästa tänkbara?**

Motivationsarbetet fungerar väl.

Betyg  
8

**8. Om Du fick betygsätta verksamhetens sociala kontroll av klienten (kontroll av destruktivt beteende, kriminalitet, missbruk och begränsning av rörelsefrihet), vilket betyg mellan 1 och 10 skulle Du då sätta, där 1 = mycket dåligt och 10 = bästa tänkbara?**

Den sociala kontrollen är ganska bra.

Betyg  
7

**9. Om Du fick betygsätta möjligheten till arbete och studier för klienten, vilket betyg mellan 1 och 10 skulle Du då sätta, där 1 = mycket dåligt och 10 = bästa tänkbara?**

Det är inte aktuellt med sysselsättning för fokus ligger på behandling.

Betyg  
-

**10. Om Du fick betygsätta möjligheten till fritidsaktiviteter för klienten, vilket betyg mellan 1 och 10 skulle Du då sätta, där 1 = mycket dåligt och 10 = bästa tänkbara?**

Det finns möjligheter till aktiviteter.

Betyg  
6

**11. Om Du fick betygsätta verksamhetens arbete med klientens föräldrar/anhöriga (anhörigboende, umgängesmöjligheter och övrig kontakt), vilket betyg mellan 1 och 10 skulle Du då sätta, där 1 = mycket dåligt och 10 = bästa tänkbara?**

Betyg  
4

Nätverksarbetet har inte fungerat så bra. Jag har fått påpeka flera gånger om att det är en viktig del, men det kan bero på omsättning i personalgruppen att det inte kommit igång.

**12. Om Du fick betygsätta uppföljning och rapportering kring klienten från verksamhetens sida (regelbundna möten, muntlig information, skriftliga rapporter etc.), vilket betyg mellan 1 och 10 skulle Du då sätta, där 1 = mycket dåligt och 10 = bästa tänkbara?**

Betyg  
9

Uppföljning och rapportering fungerar jättebra.

**13. Om Du fick betygsätta verksamhetens planering och genomförande av utslussning av klienten, vilket betyg mellan 1 och 10 skulle Du då sätta, där 1 = mycket dåligt och 10 = bästa tänkbara?**

Betyg  
-

Det pågår en utslussning för personen har flyttat ut till en annan huskropp, men det är för tidigt för att betygsätta.

**14. Om Du fick betygsätta denna placering ifråga om hur väl den passade/matchade klienten, vilket betyg mellan 1 och 10 skulle Du då sätta, där 1 = mycket dåligt och 10 = bästa tänkbara?**

Betyg  
8

Placeringen matchar väl.

**15. Skulle Du i ett liknande ärende rekommendera en placering inom samma verksamhet?**

Ja. Det skulle jag göra.

**16. Vilka anser Du är verksamhetens starkaste sidor?**

Verksamhetens starka sidor är ett gott samarbete, mycket information, utförlig skriftlig rapportering och även muntlig rapportering om ett förtydligande behövs. Att det som de utger sig att kunna, fungerar väl och att de har olika professioner, såsom läkare, sjuksköterska och psykolog på plats.

**Kvinnohemmet Rosen AB**

**17. Vilka anser Du är verksamhetens svagaste sidor?**

Verksamhetens svaga sida är att arbeta med nätverket, det borde de förbättra.

**18. Är det någon typ av tjänst eller kompetens som Du saknar hos den här verksamheten i samband med placeringar?**

Nej.

**19. Med utgångspunkt från Dina erfarenheter, vilket betyg mellan 1 och 10 skulle Du då ge verksamheten som en helhetsbedömning, där 1 = mycket dåligt och 10 = bästa tänkbara?**

Placeringen fungerar väl, men det var väldigt oturligt att det slutade mycket personal under placeringens gång, det blir ingen kontinuitet då man får upprepa från början hela tiden.

Betyg  
7

**Övriga kommentarer och synpunkter**

Inga kommentarer.

Intervjuad

**Enköpings kommun**

C 150460 M 392768

PC 239716 S 2

Intervjudatum 2018-04-04

**Kommentar om intervjun:**

**1. Är aktuell placering pågående i verksamheten just nu?**

Ja. Placeringen är pågående sedan november 2017.

**2. Vilken typ av placering gäller det (familj, vuxen, barn, par, förälder och barn, akutplacering, behandling, utredning, vård etc.)?**

Det är en behandlingsplacering enligt SoL för en vuxen.

**3a. Om Du fick betygsätta den information som ni fick om verksamheten, innan ert beslut om placering, vilket betyg mellan 1 och 10 skulle Du då sätta, där 1 = mycket dåligt och 10 = bästa tänkbara?**

Betyg

8

Jag hade tidigare kännedom om verksamheten, men vi var på ett studiebesök och inskrivning som gav bra information.

**3b. Hur fick du kännedom om verksamheten (placeringservice, kollega, broschyr, utskick etc.)?**

Jag fick kännedom om verksamheten genom ramavtal.

**4. Om Du fick betygsätta mottagande och introduktion av er klient, vilket betyg mellan 1 och 10 skulle Du då sätta, där 1 = mycket dåligt och 10 = bästa tänkbara?**

Betyg

8

Mottagande och introduktion var bra.

**Kvinnohemmet Rosen AB**

**5. Om Du fick betygsätta verksamhetens arbete kring klientens genomförandeplan (upprättande, revideringar, arbetet enligt denna plan etc.), vilket betyg mellan 1 och 10 skulle Du då sätta, där 1 = mycket dåligt och 10 = bästa tänkbara?**

Arbetet kring planen fungerar väldigt bra. Jag får både genomförandeplaner och rapporter.

Betyg

9

**6. Om Du fick betygsätta verksamhetens omvårdnadsinsatser gentemot klienten (kost, logi, dagliga rutiner etc.), vilket betyg mellan 1 och 10 skulle Du då sätta, där 1 = mycket dåligt och 10 = bästa tänkbara?**

Omvårdnadsinsatserna är bra.

Betyg

8

**7. Om Du fick betygsätta verksamhetens arbete med att motivera klienten till samverkan enligt den individuellt upprättade behandlingsplanen, vilket betyg mellan 1 och 10 skulle Du då sätta, där 1 = mycket dåligt och 10 = bästa tänkbara?**

Motivationsarbetet fungerar bra.

Betyg

8

**8. Om Du fick betygsätta verksamhetens sociala kontroll av klienten (kontroll av destruktivt beteende, kriminalitet, missbruk och begränsning av rörelsefrihet), vilket betyg mellan 1 och 10 skulle Du då sätta, där 1 = mycket dåligt och 10 = bästa tänkbara?**

Den sociala kontrollen är bra. De har struktur på dagarna och begränsar destruktiva beteenden.

Betyg

8

**9. Om Du fick betygsätta möjligheten till arbete och studier för klienten, vilket betyg mellan 1 och 10 skulle Du då sätta, där 1 = mycket dåligt och 10 = bästa tänkbara?**

Det är inte aktuellt med sysselsättning.

Betyg

-

**10. Om Du fick betygsätta möjligheten till fritidsaktiviteter för klienten, vilket betyg mellan 1 och 10 skulle Du då sätta, där 1 = mycket dåligt och 10 = bästa tänkbara?**

Det finns möjligheter till aktiviteter och då mycket i grupp.

Betyg

7

**Kvinnohemmet Rosen AB**

**11. Om Du fick betygsätta verksamhetens arbete med klientens föräldrar/anhöriga (anhörigboende, umgängesmöjligheter och övrig kontakt), vilket betyg mellan 1 och 10 skulle Du då sätta, där 1 = mycket dåligt och 10 = bästa tänkbara?**

Betyg  
-

Jag tror inte att verksamheten arbetar så mycket med personens anhöriga, men jag vet att de brukar ha en relationsvecka, dit de inbjuder anhöriga om det är lämpligt och om den placerade vill det. Jag kan inte betygsätta.

**12. Om Du fick betygsätta uppföljning och rapportering kring klienten från verksamhetens sida (regelbundna möten, muntlig information, skriftliga rapporter etc.), vilket betyg mellan 1 och 10 skulle Du då sätta, där 1 = mycket dåligt och 10 = bästa tänkbara?**

Betyg  
9

Uppföljning och rapportering fungerar väldigt bra.

**13. Om Du fick betygsätta verksamhetens planering och genomförande av utslussning av klienten, vilket betyg mellan 1 och 10 skulle Du då sätta, där 1 = mycket dåligt och 10 = bästa tänkbara?**

Betyg  
-

Det är inte aktuellt med utslussning.

**14. Om Du fick betygsätta denna placering ifråga om hur väl den passade/matchade klienten, vilket betyg mellan 1 och 10 skulle Du då sätta, där 1 = mycket dåligt och 10 = bästa tänkbara?**

Betyg  
7

Placeringen matchar ganska bra.

**15. Skulle Du i ett liknande ärende rekommendera en placering inom samma verksamhet?**

Ja. Det skulle jag göra.

**16. Vilka anser Du är verksamhetens starkaste sidor?**

Verksamhetens starka sidor är att de har behandlingsinriktning för kvinnor med missbruk och relationsproblematik.

**Kvinnohemmet Rosen AB**

**17. Vilka anser Du är verksamhetens svagaste sidor?**

Verksamhetens svaga sidor är att det är lite rörigt på verksamheten och det avspeglar sig på behandlingsarbetet. De borde även tänka till lite när de tar emot nya placeringar, så det matchar in i den befintliga gruppdynamiken, den borde de även arbeta lite mera med.

**18. Är det någon typ av tjänst eller kompetens som Du saknar hos den här verksamheten i samband med placeringar?**

Nej.

**19. Med utgångspunkt från Dina erfarenheter, vilket betyg mellan 1 och 10 skulle Du då ge verksamheten som en helhetsbedömning, där 1 = mycket dåligt och 10 = bästa tänkbara?**

Det är lite rörigt på verksamheten och det påverkar. De borde även matcha in blivande placering så personen passar in i behandlingen och i gruppen.

Betyg  
7

**Övriga kommentarer och synpunkter**

Inga kommentarer.



Intervjuad

**Skellefteå kommun**

C 136925 M 392610

PC 239716 S 2

Intervjudatum 2018-04-03

**Kommentar om intervjun:**

**1. Är aktuell placering pågående i verksamheten just nu?**

Nej. Placeringen avslutades i december 2017.

**2. Vilken typ av placering gäller det (familj, vuxen, barn, par, förälder och barn, akutplacering, behandling, utredning, vård etc.)?**

Det var en behandlingsplacering enligt SoL för en vuxen.

**3a. Om Du fick betygsätta den information som ni fick om verksamheten, innan ert beslut om placering, vilket betyg mellan 1 och 10 skulle Du då sätta, där 1 = mycket dåligt och 10 = bästa tänkbara?**

Betyg

-

Jag hade tidigare kännedom om verksamheten, så jag kan inte betygsätta.

**3b. Hur fick du kännedom om verksamheten (placeringservice, kollega, broschyr, utskick etc.)?**

Jag fick kännedom om verksamheten genom kollegor.

**4. Om Du fick betygsätta mottagande och introduktion av er klient, vilket betyg mellan 1 och 10 skulle Du då sätta, där 1 = mycket dåligt och 10 = bästa tänkbara?**

Betyg

8

Mottagande och introduktion var bra.

**Kvinnohemmet Rosen AB**

**5. Om Du fick betygsätta verksamhetens arbete kring klientens genomförandeplan (upprättande, revideringar, arbetet enligt denna plan etc.), vilket betyg mellan 1 och 10 skulle Du då sätta, där 1 = mycket dåligt och 10 = bästa tänkbara?**

Arbetet kring planen fungerade bra.

Betyg

8

**6. Om Du fick betygsätta verksamhetens omvårdnadsinsatser gentemot klienten (kost, logi, dagliga rutiner etc.), vilket betyg mellan 1 och 10 skulle Du då sätta, där 1 = mycket dåligt och 10 = bästa tänkbara?**

Jag har för lite kännedom om omvårdnadsinsatserna för att kunna betygsätta.

Betyg

-

**7. Om Du fick betygsätta verksamhetens arbete med att motivera klienten till samverkan enligt den individuellt upprättade behandlingsplanen, vilket betyg mellan 1 och 10 skulle Du då sätta, där 1 = mycket dåligt och 10 = bästa tänkbara?**

Motivationsarbetet fungerade väldigt bra. Verksamheten gjorde det de kunde.

Betyg

9

**8. Om Du fick betygsätta verksamhetens sociala kontroll av klienten (kontroll av destruktivt beteende, kriminalitet, missbruk och begränsning av rörelsefrihet), vilket betyg mellan 1 och 10 skulle Du då sätta, där 1 = mycket dåligt och 10 = bästa tänkbara?**

Den sociala kontrollen var ganska bra. Verksamheten har nog kunnat gjort lite mera i hela gruppen som var ganska stökig.

Betyg

7

**9. Om Du fick betygsätta möjligheten till arbete och studier för klienten, vilket betyg mellan 1 och 10 skulle Du då sätta, där 1 = mycket dåligt och 10 = bästa tänkbara?**

Det var inte aktuellt med sysselsättning.

Betyg

-

**10. Om Du fick betygsätta möjligheten till fritidsaktiviteter för klienten, vilket betyg mellan 1 och 10 skulle Du då sätta, där 1 = mycket dåligt och 10 = bästa tänkbara?**

Det fanns möjligheter till aktiviteter.

Betyg

9

**Kvinnohemmet Rosen AB**

**11. Om Du fick betygsätta verksamhetens arbete med klientens föräldrar/anhöriga (anhörigboende, umgängesmöjligheter och övrig kontakt), vilket betyg mellan 1 och 10 skulle Du då sätta, där 1 = mycket dåligt och 10 = bästa tänkbara?**

Betyg  
-

Det var inte aktuellt med nätverksarbete.

**12. Om Du fick betygsätta uppföljning och rapportering kring klienten från verksamhetens sida (regelbundna möten, muntlig information, skriftliga rapporter etc.), vilket betyg mellan 1 och 10 skulle Du då sätta, där 1 = mycket dåligt och 10 = bästa tänkbara?**

Betyg  
10

Uppföljning och rapportering fungerade utmärkt.

**13. Om Du fick betygsätta verksamhetens planering och genomförande av utslussning av klienten, vilket betyg mellan 1 och 10 skulle Du då sätta, där 1 = mycket dåligt och 10 = bästa tänkbara?**

Betyg  
-

Placeringen avbröts, så jag kan inte betygsätta utslussningsfrågan.

**14. Om Du fick betygsätta denna placering ifråga om hur väl den passade/matchade klienten, vilket betyg mellan 1 och 10 skulle Du då sätta, där 1 = mycket dåligt och 10 = bästa tänkbara?**

Betyg  
7

Placeringen matchade ganska bra.

**15. Skulle Du i ett liknande ärende rekommendera en placering inom samma verksamhet?**

Ja. Absolut. Det skulle jag göra, men då i en lugnare grupp.

**16. Vilka anser Du är verksamhetens starkaste sidor?**

Verksamhetens starka sidor är att det är en mindre grupp och att de har ett bra motivationsarbete där de lyckades hålla kvar den placerade i några veckor till.

**Kvinnohemmet Rosen AB**

**17. Vilka anser Du är verksamhetens svagaste sidor?**

Verksamhetens svaga sidor är att de borde se över gruppdynamiken, så den blir bättre.

**18. Är det någon typ av tjänst eller kompetens som Du saknar hos den här verksamheten i samband med placeringar?**

Nej.

**19. Med utgångspunkt från Dina erfarenheter, vilket betyg mellan 1 och 10 skulle Du då ge verksamheten som en helhetsbedömning, där 1 = mycket dåligt och 10 = bästa tänkbara?**

Enligt mina tidigare erfarenheter så är det ett bra behandlingshem med duktig personal, men det var den här placeringen som inte fungerade så bra.

Betyg  
9

**Övriga kommentarer och synpunkter**

Inga kommentarer.

Intervjuad

**Kristinehamns kommun**

C 225833 M 391153

PC 239716 S 2

Intervjudatum 2018-03-16

**Kommentar om intervjun:**

**1. Är aktuell placering pågående i verksamheten just nu?**

Nej. Placeringen avslutades i januari 2018.

**2. Vilken typ av placering gäller det (familj, vuxen, barn, par, förälder och barn, akutplacering, behandling, utredning, vård etc.)?**

Det var en behandlingsplacering enligt SoL för en vuxen.

**3a. Om Du fick betygsätta den information som ni fick om verksamheten, innan ert beslut om placering, vilket betyg mellan 1 och 10 skulle Du då sätta, där 1 = mycket dåligt och 10 = bästa tänkbara?**

Betyg

-

Informationen var bra, men jag hade även tidigare kännedom om verksamheten, så det är svårt att betygsätta.

**3b. Hur fick du kännedom om verksamheten (placeringservice, kollega, broschyr, utskick etc.)?**

Jag fick kännedom om verksamheten genom kollegor.

**4. Om Du fick betygsätta mottagande och introduktion av er klient, vilket betyg mellan 1 och 10 skulle Du då sätta, där 1 = mycket dåligt och 10 = bästa tänkbara?**

Betyg

-

Jag tror att det stod lite still i allting initialt då det var sjukdomar och andra omrokader bland personalen. Jag var inte med och kan inte betygsätta.

**Kvinnohemmet Rosen AB**

**5. Om Du fick betygsätta verksamhetens arbete kring klientens genomförandeplan (upprättande, revideringar, arbetet enligt denna plan etc.), vilket betyg mellan 1 och 10 skulle Du då sätta, där 1 = mycket dåligt och 10 = bästa tänkbara?**

Betyg  
7

Arbetet kring planen fungerade ganska bra.

**6. Om Du fick betygsätta verksamhetens omvårdnadsinsatser gentemot klienten (kost, logi, dagliga rutiner etc.), vilket betyg mellan 1 och 10 skulle Du då sätta, där 1 = mycket dåligt och 10 = bästa tänkbara?**

Betyg  
9

Omvårdnadsinsatserna var väldigt bra.

**7. Om Du fick betygsätta verksamhetens arbete med att motivera klienten till samverkan enligt den individuellt upprättade behandlingsplanen, vilket betyg mellan 1 och 10 skulle Du då sätta, där 1 = mycket dåligt och 10 = bästa tänkbara?**

Betyg  
7

Motivationsarbetet fungerade ganska bra.

**8. Om Du fick betygsätta verksamhetens sociala kontroll av klienten (kontroll av destruktivt beteende, kriminalitet, missbruk och begränsning av rörelsefrihet), vilket betyg mellan 1 och 10 skulle Du då sätta, där 1 = mycket dåligt och 10 = bästa tänkbara?**

Betyg  
7

Den sociala kontrollen var ganska bra.

**9. Om Du fick betygsätta möjligheten till arbete och studier för klienten, vilket betyg mellan 1 och 10 skulle Du då sätta, där 1 = mycket dåligt och 10 = bästa tänkbara?**

Betyg  
-

Det var inte aktuellt med sysselsättning.

**10. Om Du fick betygsätta möjligheten till fritidsaktiviteter för klienten, vilket betyg mellan 1 och 10 skulle Du då sätta, där 1 = mycket dåligt och 10 = bästa tänkbara?**

Betyg  
-

Det fanns möjligheter till aktiviteter, men jag vet för lite om omfattningen för att kunna betygsätta.

**Kvinnohemmet Rosen AB**

**11. Om Du fick betygsätta verksamhetens arbete med klientens föräldrar/anhöriga (anhörigboende, umgängesmöjligheter och övrig kontakt), vilket betyg mellan 1 och 10 skulle Du då sätta, där 1 = mycket dåligt och 10 = bästa tänkbara?**

Nätverksarbetet var bra.

Betyg  
8

**12. Om Du fick betygsätta uppföljning och rapportering kring klienten från verksamhetens sida (regelbundna möten, muntlig information, skriftliga rapporter etc.), vilket betyg mellan 1 och 10 skulle Du då sätta, där 1 = mycket dåligt och 10 = bästa tänkbara?**

Uppföljning och rapportering fungerade ganska bra.

Betyg  
7

**13. Om Du fick betygsätta verksamhetens planering och genomförande av utslussning av klienten, vilket betyg mellan 1 och 10 skulle Du då sätta, där 1 = mycket dåligt och 10 = bästa tänkbara?**

Det blev inte någon utslussning för placeringen avbröts.

Betyg  
-

**14. Om Du fick betygsätta denna placering ifråga om hur väl den passade/matchade klienten, vilket betyg mellan 1 och 10 skulle Du då sätta, där 1 = mycket dåligt och 10 = bästa tänkbara?**

Placeringen matchade väl.

Betyg  
8

**15. Skulle Du i ett liknande ärende rekommendera en placering inom samma verksamhet?**

Ja. Det skulle jag göra.

**16. Vilka anser Du är verksamhetens starkaste sidor?**

Verksamhetens starka sidor är trygghet och relation, även om de inte nådde riktigt fram till denna person.

**Kvinnohemmet Rosen AB**

**17. Vilka anser Du är verksamhetens svagaste sidor?**

Jag har inte sett några svaga sidor hos verksamheten.

**18. Är det någon typ av tjänst eller kompetens som Du saknar hos den här verksamheten i samband med placeringar?**

Nej. Vi har fått det vi har bett om.

**19. Med utgångspunkt från Dina erfarenheter, vilket betyg mellan 1 och 10 skulle Du då ge verksamheten som en helhetsbedömning, där 1 = mycket dåligt och 10 = bästa tänkbara?**

Vi är nöjda med de placeringar som vi har haft på verksamheten. Vi har fått information och varit på uppföljningar. Det har även funnits möjligheter att följa med på temaveckor till ett rimligt pris.

Betyg  
8

**Övriga kommentarer och synpunkter**

Inga kommentarer.



Intervjuad

**Borlänge Kommun**

C 127218 M 391112

PC 239716 S 2

Intervjudatum 2018-03-15

**Kommentar om intervjun:**

Handläggaren har valt att själv svara på frågorna och skicka in dem via mail.

**1. Är aktuell placering pågående i verksamheten just nu?**

Ja. Placeringen är pågående sedan 171128.

**2. Vilken typ av placering gäller det (familj, vuxen, barn, par, förälder och barn, akutplacering, behandling, utredning, vård etc.)?**

Det är en behandlingsplacering för en vuxen.

**3a. Om Du fick betygsätta den information som ni fick om verksamheten, innan ert beslut om placering, vilket betyg mellan 1 och 10 skulle Du då sätta, där 1 = mycket dåligt och 10 = bästa tänkbara?**

Ingen kommentar.

Betyg

10

**3b. Hur fick du kännedom om verksamheten (placeringservice, kollega, broschyr, utskick etc.)?**

Jag hade tidigare erfarenheter av placeringar i verksamheten.

**4. Om Du fick betygsätta mottagande och introduktion av er klient, vilket betyg mellan 1 och 10 skulle Du då sätta, där 1 = mycket dåligt och 10 = bästa tänkbara?**

Ingen kommentar.

Betyg

6

**Kvinnohemmet Rosen AB**

**5. Om Du fick betygsätta verksamhetens arbete kring klientens genomförandeplan (upprättande, revideringar, arbetet enligt denna plan etc.), vilket betyg mellan 1 och 10 skulle Du då sätta, där 1 = mycket dåligt och 10 = bästa tänkbara?**

Ingen kommentar.

Betyg

8

**6. Om Du fick betygsätta verksamhetens omvårdnadsinsatser gentemot klienten (kost, logi, dagliga rutiner etc.), vilket betyg mellan 1 och 10 skulle Du då sätta, där 1 = mycket dåligt och 10 = bästa tänkbara?**

Vet ej. Ingen kommentar.

Betyg

-

**7. Om Du fick betygsätta verksamhetens arbete med att motivera klienten till samverkan enligt den individuellt upprättade behandlingsplanen, vilket betyg mellan 1 och 10 skulle Du då sätta, där 1 = mycket dåligt och 10 = bästa tänkbara?**

Ingen kommentar.

Betyg

8

**8. Om Du fick betygsätta verksamhetens sociala kontroll av klienten (kontroll av destruktivt beteende, kriminalitet, missbruk och begränsning av rörelsefrihet), vilket betyg mellan 1 och 10 skulle Du då sätta, där 1 = mycket dåligt och 10 = bästa tänkbara?**

Ingen kommentar.

Betyg

9

**9. Om Du fick betygsätta möjligheten till arbete och studier för klienten, vilket betyg mellan 1 och 10 skulle Du då sätta, där 1 = mycket dåligt och 10 = bästa tänkbara?**

Vet ej. Ingen kommentar.

Betyg

-

**10. Om Du fick betygsätta möjligheten till fritidsaktiviteter för klienten, vilket betyg mellan 1 och 10 skulle Du då sätta, där 1 = mycket dåligt och 10 = bästa tänkbara?**

Ingen kommentar.

Betyg

7

**Kvinnohemmet Rosen AB**

**11. Om Du fick betygsätta verksamhetens arbete med klientens föräldrar/anhöriga (anhörigboende, umgängesmöjligheter och övrig kontakt), vilket betyg mellan 1 och 10 skulle Du då sätta, där 1 = mycket dåligt och 10 = bästa tänkbara?**

Betyg  
7

Ingen kommentar.

**12. Om Du fick betygsätta uppföljning och rapportering kring klienten från verksamhetens sida (regelbundna möten, muntlig information, skriftliga rapporter etc.), vilket betyg mellan 1 och 10 skulle Du då sätta, där 1 = mycket dåligt och 10 = bästa tänkbara?**

Betyg  
9

Ingen kommentar.

**13. Om Du fick betygsätta verksamhetens planering och genomförande av utslussning av klienten, vilket betyg mellan 1 och 10 skulle Du då sätta, där 1 = mycket dåligt och 10 = bästa tänkbara?**

Betyg  
-

Vet ej. Ingen kommentar.

**14. Om Du fick betygsätta denna placering ifråga om hur väl den passade/matchade klienten, vilket betyg mellan 1 och 10 skulle Du då sätta, där 1 = mycket dåligt och 10 = bästa tänkbara?**

Betyg  
9

Ingen kommentar.

**15. Skulle Du i ett liknande ärende rekommendera en placering inom samma verksamhet?**

Ja. Det skulle jag göra.

**16. Vilka anser Du är verksamhetens starkaste sidor?**

Ingen kommentar.

**Kvinnohemmet Rosen AB**

**17. Vilka anser Du är verksamhetens svagaste sidor?**

Ingen kommentar.

**18. Är det någon typ av tjänst eller kompetens som Du saknar hos den här verksamheten i samband med placeringar?**

Ingen kommentar.

**19. Med utgångspunkt från Dina erfarenheter, vilket betyg mellan 1 och 10 skulle Du då ge verksamheten som en helhetsbedömning, där 1 = mycket dåligt och 10 = bästa tänkbara?**

Betyg  
8

Ingen kommentar.

**Övriga kommentarer och synpunkter**

Inga kommentarer.

---

Intervjuad

**Tierps Kommun**

C 669632 M 390392

PC 239716 S 2

Intervjudatum 2018-03-09

**Kommentar om intervjun:**

**1. Är aktuell placering pågående i verksamheten just nu?**

Nej. Placeringen avslutades i november 2017.

**2. Vilken typ av placering gäller det (familj, vuxen, barn, par, förälder och barn, akutplacering, behandling, utredning, vård etc.)?**

Det var en behandlingsplacering enligt SoL för en vuxen.

**3a. Om Du fick betygsätta den information som ni fick om verksamheten, innan ert beslut om placering, vilket betyg mellan 1 och 10 skulle Du då sätta, där 1 = mycket dåligt och 10 = bästa tänkbara?**

Betyg

-

Jag hade tidigare kännedom om verksamheten, så jag kan inte betygsätta.

**3b. Hur fick du kännedom om verksamheten (placeringservice, kollega, broschyr, utskick etc.)?**

Jag fick kännedom om verksamheten genom kollegor.

**4. Om Du fick betygsätta mottagande och introduktion av er klient, vilket betyg mellan 1 och 10 skulle Du då sätta, där 1 = mycket dåligt och 10 = bästa tänkbara?**

Betyg

9

Mottagande och introduktion var väldigt bra.

**Kvinnohemmet Rosen AB**

**5. Om Du fick betygsätta verksamhetens arbete kring klientens genomförandeplan (upprättande, revideringar, arbetet enligt denna plan etc.), vilket betyg mellan 1 och 10 skulle Du då sätta, där 1 = mycket dåligt och 10 = bästa tänkbara?**

Arbetet kring planen skötte verksamheten utmärkt.

Betyg  
10

**6. Om Du fick betygsätta verksamhetens omvårdnadsinsatser gentemot klienten (kost, logi, dagliga rutiner etc.), vilket betyg mellan 1 och 10 skulle Du då sätta, där 1 = mycket dåligt och 10 = bästa tänkbara?**

Omvårdnadsinsatserna var utmärkta.

Betyg  
10

**7. Om Du fick betygsätta verksamhetens arbete med att motivera klienten till samverkan enligt den individuellt upprättade behandlingsplanen, vilket betyg mellan 1 och 10 skulle Du då sätta, där 1 = mycket dåligt och 10 = bästa tänkbara?**

Motivationsarbetet kunde nog inte bli bättre.

Betyg  
10

**8. Om Du fick betygsätta verksamhetens sociala kontroll av klienten (kontroll av destruktivt beteende, kriminalitet, missbruk och begränsning av rörelsefrihet), vilket betyg mellan 1 och 10 skulle Du då sätta, där 1 = mycket dåligt och 10 = bästa tänkbara?**

Den sociala kontrollen var väldigt bra.

Betyg  
9

**9. Om Du fick betygsätta möjligheten till arbete och studier för klienten, vilket betyg mellan 1 och 10 skulle Du då sätta, där 1 = mycket dåligt och 10 = bästa tänkbara?**

Det var inte aktuellt med sysselsättning för fokus låg på behandling.

Betyg  
-

**10. Om Du fick betygsätta möjligheten till fritidsaktiviteter för klienten, vilket betyg mellan 1 och 10 skulle Du då sätta, där 1 = mycket dåligt och 10 = bästa tänkbara?**

Det fanns möjligheter till aktiviteter, men det var begränsat.

Betyg  
7

**Kvinnohemmet Rosen AB**

**11. Om Du fick betygsätta verksamhetens arbete med klientens föräldrar/anhöriga (anhörigboende, umgängesmöjligheter och övrig kontakt), vilket betyg mellan 1 och 10 skulle Du då sätta, där 1 = mycket dåligt och 10 = bästa tänkbara?**

Betyg  
9

Verksamheten hade väldigt bra kontakt med personens anhöriga.

**12. Om Du fick betygsätta uppföljning och rapportering kring klienten från verksamhetens sida (regelbundna möten, muntlig information, skriftliga rapporter etc.), vilket betyg mellan 1 och 10 skulle Du då sätta, där 1 = mycket dåligt och 10 = bästa tänkbara?**

Betyg  
10

Uppföljning och rapportering var utmärkt. Jag fick kontinuerliga rapporteringar och vi hade telefonkontakt däremellan, samt att jag gjorde uppföljningsbesök.

**13. Om Du fick betygsätta verksamhetens planering och genomförande av utslussning av klienten, vilket betyg mellan 1 och 10 skulle Du då sätta, där 1 = mycket dåligt och 10 = bästa tänkbara?**

Betyg  
-

Det blev inte någon riktig utslussning för placeringen avslutades enligt plan, så jag kan inte betygsätta.

**14. Om Du fick betygsätta denna placering ifråga om hur väl den passade/matchade klienten, vilket betyg mellan 1 och 10 skulle Du då sätta, där 1 = mycket dåligt och 10 = bästa tänkbara?**

Betyg  
10

Placeringen matchade riktigt bra.

**15. Skulle Du i ett liknande ärende rekommendera en placering inom samma verksamhet?**

Ja. Det skulle jag absolut göra.

**16. Vilka anser Du är verksamhetens starkaste sidor?**

Verksamhetens starka sidor är deras kompetens och erfarenhet av kvinnobehandling.

**Kvinnohemmet Rosen AB**

**17. Vilka anser Du är verksamhetens svagaste sidor?**

Jag har inte sett några svaga sidor hos verksamheten.

**18. Är det någon typ av tjänst eller kompetens som Du saknar hos den här verksamheten i samband med placeringar?**

Nej.

**19. Med utgångspunkt från Dina erfarenheter, vilket betyg mellan 1 och 10 skulle Du då ge verksamheten som en helhetsbedömning, där 1 = mycket dåligt och 10 = bästa tänkbara?**

Från första början av placeringen och till avslut, så har allt fungerat jättebra. Verksamheten hade ett väldigt bra engagemang och ett bra bemötande.

Betyg  
9

**Övriga kommentarer och synpunkter**

Inga kommentarer.



---

Intervjuad

**Stockholms Stad Hägersten-Liljeholmen**

C 1032775 M 389596

PC 239716 S 2

Intervjudatum 2018-03-01

**Kommentar om intervjun:**

**1. Är aktuell placering pågående i verksamheten just nu?**

Nej. Placeringen avslutades i november 2017.

**2. Vilken typ av placering gäller det (familj, vuxen, barn, par, förälder och barn, akutplacering, behandling, utredning, vård etc.)?**

Det var en behandlingsplacering enligt SoL för en ung vuxen.

**3a. Om Du fick betygsätta den information som ni fick om verksamheten, innan ert beslut om placering, vilket betyg mellan 1 och 10 skulle Du då sätta, där 1 = mycket dåligt och 10 = bästa tänkbara?**

Informationen var bra.

Betyg

8

**3b. Hur fick du kännedom om verksamheten (placeringservice, kollega, broschyr, utskick etc.)?**

Jag fick kännedom om verksamheten genom den placerade personen och dess anhörig.

**4. Om Du fick betygsätta mottagande och introduktion av er klient, vilket betyg mellan 1 och 10 skulle Du då sätta, där 1 = mycket dåligt och 10 = bästa tänkbara?**

Mottagande och introduktion var bra.

Betyg

8

**Kvinnohemmet Rosen AB**

**5. Om Du fick betygsätta verksamhetens arbete kring klientens genomförandeplan (upprättande, revideringar, arbetet enligt denna plan etc.), vilket betyg mellan 1 och 10 skulle Du då sätta, där 1 = mycket dåligt och 10 = bästa tänkbara?**

Betyg

4

Arbetet kring planen fungerade inte så bra. Det fanns ingen tydlighet i när, var och hur de skulle utföra arbetet.

**6. Om Du fick betygsätta verksamhetens omvårdnadsinsatser gentemot klienten (kost, logi, dagliga rutiner etc.), vilket betyg mellan 1 och 10 skulle Du då sätta, där 1 = mycket dåligt och 10 = bästa tänkbara?**

Betyg

3

Omvårdnadsinsatserna var inte heller så bra. Verksamheten sa att det berodde på den placerade och den placerade sa att det berodde på verksamheten.

**7. Om Du fick betygsätta verksamhetens arbete med att motivera klienten till samverkan enligt den individuellt upprättade behandlingsplanen, vilket betyg mellan 1 och 10 skulle Du då sätta, där 1 = mycket dåligt och 10 = bästa tänkbara?**

Betyg

2

Den placerade personen var motiverad initialt, men det försämrades över tid då personen upplevde att verksamheten inte lyssnade till behoven, så det här med motivationen fungerade inte så bra.

**8. Om Du fick betygsätta verksamhetens sociala kontroll av klienten (kontroll av destruktivt beteende, kriminalitet, missbruk och begränsning av rörelsefrihet), vilket betyg mellan 1 och 10 skulle Du då sätta, där 1 = mycket dåligt och 10 = bästa tänkbara?**

Betyg

7

Den sociala kontrollen var ganska bra.

**9. Om Du fick betygsätta möjligheten till arbete och studier för klienten, vilket betyg mellan 1 och 10 skulle Du då sätta, där 1 = mycket dåligt och 10 = bästa tänkbara?**

Betyg

-

Det var inte aktuellt med sysselsättning för fokus låg på behandling.

**10. Om Du fick betygsätta möjligheten till fritidsaktiviteter för klienten, vilket betyg mellan 1 och 10 skulle Du då sätta, där 1 = mycket dåligt och 10 = bästa tänkbara?**

Betyg

7

Det fanns möjligheter till aktiviteter, såsom utflykter och träning bland annat.

**Kvinnohemmet Rosen AB**

**11. Om Du fick betygsätta verksamhetens arbete med klientens föräldrar/anhöriga (anhörigboende, umgängesmöjligheter och övrig kontakt), vilket betyg mellan 1 och 10 skulle Du då sätta, där 1 = mycket dåligt och 10 = bästa tänkbara?**

Betyg  
4

Verksamheten hade kontakt med en anhörig och nätverksarbetet var sådär.

**12. Om Du fick betygsätta uppföljning och rapportering kring klienten från verksamhetens sida (regelbundna möten, muntlig information, skriftliga rapporter etc.), vilket betyg mellan 1 och 10 skulle Du då sätta, där 1 = mycket dåligt och 10 = bästa tänkbara?**

Betyg  
6

Uppföljning och rapportering fungerade ganska bra.

**13. Om Du fick betygsätta verksamhetens planering och genomförande av utslussning av klienten, vilket betyg mellan 1 och 10 skulle Du då sätta, där 1 = mycket dåligt och 10 = bästa tänkbara?**

Betyg  
-

Det blev inte någon utslussning för placeringen avbröts.

**14. Om Du fick betygsätta denna placering ifråga om hur väl den passade/matchade klienten, vilket betyg mellan 1 och 10 skulle Du då sätta, där 1 = mycket dåligt och 10 = bästa tänkbara?**

Betyg  
2

Placeringen matchade inte så bra.

**15. Skulle Du i ett liknande ärende rekommendera en placering inom samma verksamhet?**

Tveksam.

**16. Vilka anser Du är verksamhetens starkaste sidor?**

Verksamhetens starka sidor är att de hade engagerad personal.

**Kvinnohemmet Rosen AB**

**17. Vilka anser Du är verksamhetens svagaste sidor?**

Verksamhetens svaga sidor är bemötandet, att lösa konflikter och att särbehandla någon av de placerade. Dessa saker borde de ta tag i och förbättra.

**18. Är det någon typ av tjänst eller kompetens som Du saknar hos den här verksamheten i samband med placeringar?**

Nej.

**19. Med utgångspunkt från Dina erfarenheter, vilket betyg mellan 1 och 10 skulle Du då ge verksamheten som en helhetsbedömning, där 1 = mycket dåligt och 10 = bästa tänkbara?**

Denna placering blev inte så bra och i övrigt känner jag till för lite om verksamheten för att kunna jämföra.

Betyg  
6

**Övriga kommentarer och synpunkter**

Inga kommentarer.

Intervjuad

**Gävle kommun**

C 56827

M 389436

PC 239716

S 2

Intervjudatum 2018-02-28

**Kommentar om intervjun:**

**1. Är aktuell placering pågående i verksamheten just nu?**

Ja. Placeringen är pågående sedan november 2017.

**2. Vilken typ av placering gäller det (familj, vuxen, barn, par, förälder och barn, akutplacering, behandling, utredning, vård etc.)?**

Det är en behandlingsplacering enligt SoL för en vuxen.

**3a. Om Du fick betygsätta den information som ni fick om verksamheten, innan ert beslut om placering, vilket betyg mellan 1 och 10 skulle Du då sätta, där 1 = mycket dåligt och 10 = bästa tänkbara?**

Betyg

8

Informationen var bra. Vi tog själva kontakt och ställde frågor som vi fick bra svar på.

**3b. Hur fick du kännedom om verksamheten (placeringservice, kollega, broschyr, utskick etc.)?**

Jag fick kännedom om verksamheten genom kollegor.

**4. Om Du fick betygsätta mottagande och introduktion av er klient, vilket betyg mellan 1 och 10 skulle Du då sätta, där 1 = mycket dåligt och 10 = bästa tänkbara?**

Betyg

7

Mottagande och introduktion var ganska bra.

**Kvinnohemmet Rosen AB**

**5. Om Du fick betygsätta verksamhetens arbete kring klientens genomförandeplan (upprättande, revideringar, arbetet enligt denna plan etc.), vilket betyg mellan 1 och 10 skulle Du då sätta, där 1 = mycket dåligt och 10 = bästa tänkbara?**

Arbetet kring genomförandeplanen fungerar okej.

Betyg

6

**6. Om Du fick betygsätta verksamhetens omvårdnadsinsatser gentemot klienten (kost, logi, dagliga rutiner etc.), vilket betyg mellan 1 och 10 skulle Du då sätta, där 1 = mycket dåligt och 10 = bästa tänkbara?**

Omvårdnadsinsatserna är bra utifrån förutsättningarna.

Betyg

8

**7. Om Du fick betygsätta verksamhetens arbete med att motivera klienten till samverkan enligt den individuellt upprättade behandlingsplanen, vilket betyg mellan 1 och 10 skulle Du då sätta, där 1 = mycket dåligt och 10 = bästa tänkbara?**

Motivationsarbetet fungerar ganska bra utifrån förutsättningarna.

Betyg

7

**8. Om Du fick betygsätta verksamhetens sociala kontroll av klienten (kontroll av destruktivt beteende, kriminalitet, missbruk och begränsning av rörelsefrihet), vilket betyg mellan 1 och 10 skulle Du då sätta, där 1 = mycket dåligt och 10 = bästa tänkbara?**

Den sociala kontrollen är ganska bra, men kommunikationen i att uppmärksamma- och bemöta den placerade kunde vara lite bättre.

Betyg

6

**9. Om Du fick betygsätta möjligheten till arbete och studier för klienten, vilket betyg mellan 1 och 10 skulle Du då sätta, där 1 = mycket dåligt och 10 = bästa tänkbara?**

Det är inte aktuellt med sysselsättning för fokus ligger på behandling.

Betyg

-

**10. Om Du fick betygsätta möjligheten till fritidsaktiviteter för klienten, vilket betyg mellan 1 och 10 skulle Du då sätta, där 1 = mycket dåligt och 10 = bästa tänkbara?**

Det finns möjligheter till aktiviteter till en viss del, beroende på vad de placerade har för intressen.

Betyg

6

**Kvinnohemmet Rosen AB**

**11. Om Du fick betygsätta verksamhetens arbete med klientens föräldrar/anhöriga (anhörigboende, umgängesmöjligheter och övrig kontakt), vilket betyg mellan 1 och 10 skulle Du då sätta, där 1 = mycket dåligt och 10 = bästa tänkbara?**

Betyg  
-

Jag tror att verksamheten har kontakt med anhöriga. Om inte, så ska de börja ha det inom kort. Jag kan inte betygsätta då jag inte vet hur långt de har kommit i det arbetet.

**12. Om Du fick betygsätta uppföljning och rapportering kring klienten från verksamhetens sida (regelbundna möten, muntlig information, skriftliga rapporter etc.), vilket betyg mellan 1 och 10 skulle Du då sätta, där 1 = mycket dåligt och 10 = bästa tänkbara?**

Betyg  
7

Uppföljning och rapportering fungerar både och. Överlag så är det bra återkoppling både muntligt och skriftligt, men vid ett tillfälle lovade de att höra av sig inom kort, men där har jag inte fått någon återkoppling än.

**13. Om Du fick betygsätta verksamhetens planering och genomförande av utslussning av klienten, vilket betyg mellan 1 och 10 skulle Du då sätta, där 1 = mycket dåligt och 10 = bästa tänkbara?**

Betyg  
-

Utslussning är inte aktuellt i dagsläget.

**14. Om Du fick betygsätta denna placering ifråga om hur väl den passade/matchade klienten, vilket betyg mellan 1 och 10 skulle Du då sätta, där 1 = mycket dåligt och 10 = bästa tänkbara?**

Betyg  
9

Placeringen matchar väldigt väl.

**15. Skulle Du i ett liknande ärende rekommendera en placering inom samma verksamhet?**

Ja. Det skulle jag göra.

**16. Vilka anser Du är verksamhetens starkaste sidor?**

Verksamhetens starka sidor är att de har kunskap kring våld och trauma kopplat till missbruk och kvinnor.

**17. Vilka anser Du är verksamhetens svagaste sidor?**

Verksamhetens svaga sidor är att de har bara en behandlare som arbetar med en speciell form av behandling av vålds- och traumaproblematik, så det blir stopp i den behandlingen när den personen är ledig eller sjuk.

**18. Är det någon typ av tjänst eller kompetens som Du saknar hos den här verksamheten i samband med placeringar?**

Ja. Det borde finnas fler i personalen som hade kompetens till att arbeta med denna speciella behandlingsform inom vålds- och traumaproblematik.

**19. Med utgångspunkt från Dina erfarenheter, vilket betyg mellan 1 och 10 skulle Du då ge verksamheten som en helhetsbedömning, där 1 = mycket dåligt och 10 = bästa tänkbara?**

Verksamheten gör det bra utifrån de förutsättningar som finns, men rent generellt så har varje verksamhet sina styrkor och svagheter.

Betyg

8

**Övriga kommentarer och synpunkter**

Inga kommentarer.



---

Intervjuad

**Kriminalvård**

C 1102545 M 389425

PC 239716 S 2

Intervjudatum 2018-02-28

**Kommentar om intervjun:**

**1. Är aktuell placering pågående i verksamheten just nu?**

Ja. Placeringen är pågående sedan oktober 2017.

**2. Vilken typ av placering gäller det (familj, vuxen, barn, par, förälder och barn, akutplacering, behandling, utredning, vård etc.)?**

Det är en kontraktsvårdsplacering för en vuxen.

**3a. Om Du fick betygsätta den information som ni fick om verksamheten, innan ert beslut om placering, vilket betyg mellan 1 och 10 skulle Du då sätta, där 1 = mycket dåligt och 10 = bästa tänkbara?**

Betyg

Jag har tagit över placeringen, så jag kan inte betygsätta.

**3b. Hur fick du kännedom om verksamheten (placeringservice, kollega, broschyr, utskick etc.)?**

Jag fick kännedom om verksamheten genom kollegor.

**4. Om Du fick betygsätta mottagande och introduktion av er klient, vilket betyg mellan 1 och 10 skulle Du då sätta, där 1 = mycket dåligt och 10 = bästa tänkbara?**

Betyg

Jag har tagit över placeringen, så jag kan inte betygsätta.

**Kvinnohemmet Rosen AB**

**5. Om Du fick betygsätta verksamhetens arbete kring klientens genomförandeplan (upprättande, revideringar, arbetet enligt denna plan etc.), vilket betyg mellan 1 och 10 skulle Du då sätta, där 1 = mycket dåligt och 10 = bästa tänkbara?**

Arbetet kring planen fungerar väldigt bra och rapporteringen går som den ska.

Betyg  
9

**6. Om Du fick betygsätta verksamhetens omvårdnadsinsatser gentemot klienten (kost, logi, dagliga rutiner etc.), vilket betyg mellan 1 och 10 skulle Du då sätta, där 1 = mycket dåligt och 10 = bästa tänkbara?**

Omvårdnadsinsatserna är väldigt bra.

Betyg  
9

**7. Om Du fick betygsätta verksamhetens arbete med att motivera klienten till samverkan enligt den individuellt upprättade behandlingsplanen, vilket betyg mellan 1 och 10 skulle Du då sätta, där 1 = mycket dåligt och 10 = bästa tänkbara?**

Motivationsarbetet fungerar bra.

Betyg  
8

**8. Om Du fick betygsätta verksamhetens sociala kontroll av klienten (kontroll av destruktivt beteende, kriminalitet, missbruk och begränsning av rörelsefrihet), vilket betyg mellan 1 och 10 skulle Du då sätta, där 1 = mycket dåligt och 10 = bästa tänkbara?**

Jag tror att den sociala kontrollen är bra, men jag vet för lite om det för att kunna betygsätta.

Betyg  
-

**9. Om Du fick betygsätta möjligheten till arbete och studier för klienten, vilket betyg mellan 1 och 10 skulle Du då sätta, där 1 = mycket dåligt och 10 = bästa tänkbara?**

Det är inte aktuellt med sysselsättning för fokus ligger på behandling.

Betyg  
-

**10. Om Du fick betygsätta möjligheten till fritidsaktiviteter för klienten, vilket betyg mellan 1 och 10 skulle Du då sätta, där 1 = mycket dåligt och 10 = bästa tänkbara?**

Det finns möjligheter till aktiviteter. De gör olika aktiviteter tillsammans.

Betyg  
9

**Kvinnohemmet Rosen AB**

**11. Om Du fick betygsätta verksamhetens arbete med klientens föräldrar/anhöriga (anhörigboende, umgängesmöjligheter och övrig kontakt), vilket betyg mellan 1 och 10 skulle Du då sätta, där 1 = mycket dåligt och 10 = bästa tänkbara?**

Betyg  
-

Jag tror inte att de har så mycket kontakt och det är den placerade personen som bestämmer omfattningen.

**12. Om Du fick betygsätta uppföljning och rapportering kring klienten från verksamhetens sida (regelbundna möten, muntlig information, skriftliga rapporter etc.), vilket betyg mellan 1 och 10 skulle Du då sätta, där 1 = mycket dåligt och 10 = bästa tänkbara?**

Betyg  
8

Uppföljning och rapportering fungerar bra.

**13. Om Du fick betygsätta verksamhetens planering och genomförande av utslussning av klienten, vilket betyg mellan 1 och 10 skulle Du då sätta, där 1 = mycket dåligt och 10 = bästa tänkbara?**

Betyg  
-

Det pågår en planering tillsammans med socialtjänsten om en utslussning, men det är för tidigt att betygsätta.

**14. Om Du fick betygsätta denna placering ifråga om hur väl den passade/matchade klienten, vilket betyg mellan 1 och 10 skulle Du då sätta, där 1 = mycket dåligt och 10 = bästa tänkbara?**

Betyg  
7

Placeringen matchar ganska bra.

**15. Skulle Du i ett liknande ärende rekommendera en placering inom samma verksamhet?**

Ja. Det skulle jag göra.

**16. Vilka anser Du är verksamhetens starkaste sidor?**

Verksamhetens starka sidor är kontaktpersonen som jag har bra kontakt med. Kontaktpersonen informerar bra, samt tar kontakt med oss och frågar innan de gör något utöver.

**Kvinnohemmet Rosen AB**

**17. Vilka anser Du är verksamhetens svagaste sidor?**

Jag har inte sett några svaga sidor hos verksamheten.

**18. Är det någon typ av tjänst eller kompetens som Du saknar hos den här verksamheten i samband med placeringar?**

Nej.

**19. Med utgångspunkt från Dina erfarenheter, vilket betyg mellan 1 och 10 skulle Du då ge verksamheten som en helhetsbedömning, där 1 = mycket dåligt och 10 = bästa tänkbara?**

Verksamheten är väldigt bra, men det är väldigt litet för de placerade fick dela rum.

Betyg  
7

**Övriga kommentarer och synpunkter**

Inga kommentarer.

Intervjuad

**Ludvika Kommun**

C 127220 M 389324

PC 239716 S 2

Intervjudatum 2018-02-27

**Kommentar om intervjun:**

**1. Är aktuell placering pågående i verksamheten just nu?**

Nej. Placeringen avslutades i oktober 2017.

**2. Vilken typ av placering gäller det (familj, vuxen, barn, par, förälder och barn, akutplacering, behandling, utredning, vård etc.)?**

Det var en behandlingsplacering enligt SoL för en vuxen.

**3a. Om Du fick betygsätta den information som ni fick om verksamheten, innan ert beslut om placering, vilket betyg mellan 1 och 10 skulle Du då sätta, där 1 = mycket dåligt och 10 = bästa tänkbara?**

Betyg

-

Jag hade tidigare kännedom om verksamheten, så det är svårt att betygsätta frågan.

**3b. Hur fick du kännedom om verksamheten (placeringservice, kollega, broschyr, utskick etc.)?**

Jag fick kännedom om verksamheten genom kollegor.

**4. Om Du fick betygsätta mottagande och introduktion av er klient, vilket betyg mellan 1 och 10 skulle Du då sätta, där 1 = mycket dåligt och 10 = bästa tänkbara?**

Betyg

8

Det var ett väldigt vänligt och bra mottagande.

**Kvinnohemmet Rosen AB**

**5. Om Du fick betygsätta verksamhetens arbete kring klientens genomförandeplan (upprättande, revideringar, arbetet enligt denna plan etc.), vilket betyg mellan 1 och 10 skulle Du då sätta, där 1 = mycket dåligt och 10 = bästa tänkbara?**

Arbetet kring planen fungerade okej.

Betyg

6

**6. Om Du fick betygsätta verksamhetens omvårdnadsinsatser gentemot klienten (kost, logi, dagliga rutiner etc.), vilket betyg mellan 1 och 10 skulle Du då sätta, där 1 = mycket dåligt och 10 = bästa tänkbara?**

Omvårdnadsinsatserna var bra.

Betyg

8

**7. Om Du fick betygsätta verksamhetens arbete med att motivera klienten till samverkan enligt den individuellt upprättade behandlingsplanen, vilket betyg mellan 1 och 10 skulle Du då sätta, där 1 = mycket dåligt och 10 = bästa tänkbara?**

Personen var redan motiverad till behandling, så det behövdes inget motivationsarbete från verksamhetens sida.

Betyg

-

**8. Om Du fick betygsätta verksamhetens sociala kontroll av klienten (kontroll av destruktivt beteende, kriminalitet, missbruk och begränsning av rörelsefrihet), vilket betyg mellan 1 och 10 skulle Du då sätta, där 1 = mycket dåligt och 10 = bästa tänkbara?**

Den sociala kontrollen var bra.

Betyg

8

**9. Om Du fick betygsätta möjligheten till arbete och studier för klienten, vilket betyg mellan 1 och 10 skulle Du då sätta, där 1 = mycket dåligt och 10 = bästa tänkbara?**

Det var inte aktuellt med sysselsättning.

Betyg

-

**10. Om Du fick betygsätta möjligheten till fritidsaktiviteter för klienten, vilket betyg mellan 1 och 10 skulle Du då sätta, där 1 = mycket dåligt och 10 = bästa tänkbara?**

Vissa aktiviteter ingick i behandlingen, så det kan jag inte betygsätta.

Betyg

-

**Kvinnohemmet Rosen AB**

**11. Om Du fick betygsätta verksamhetens arbete med klientens föräldrar/anhöriga (anhörigboende, umgängesmöjligheter och övrig kontakt), vilket betyg mellan 1 och 10 skulle Du då sätta, där 1 = mycket dåligt och 10 = bästa tänkbara?**

Nätverksarbetet, med de anhöriga som var aktuella, var bra.

Betyg  
8

**12. Om Du fick betygsätta uppföljning och rapportering kring klienten från verksamhetens sida (regelbundna möten, muntlig information, skriftliga rapporter etc.), vilket betyg mellan 1 och 10 skulle Du då sätta, där 1 = mycket dåligt och 10 = bästa tänkbara?**

Uppföljning och rapportering fungerade ganska bra.

Betyg  
7

**13. Om Du fick betygsätta verksamhetens planering och genomförande av utslussning av klienten, vilket betyg mellan 1 och 10 skulle Du då sätta, där 1 = mycket dåligt och 10 = bästa tänkbara?**

Placeringen avslutades enligt plan, så någon utslussning kan jag inte betygsätta.

Betyg  
-

**14. Om Du fick betygsätta denna placering ifråga om hur väl den passade/matchade klienten, vilket betyg mellan 1 och 10 skulle Du då sätta, där 1 = mycket dåligt och 10 = bästa tänkbara?**

Placeringen matchade väldigt bra.

Betyg  
9

**15. Skulle Du i ett liknande ärende rekommendera en placering inom samma verksamhet?**

Ja. Det skulle jag göra, utan tvekan.

**16. Vilka anser Du är verksamhetens starkaste sidor?**

Verksamhetens starka sidor är att de möter de placerade där de befinner sig och att de placerade inte får vara kvar på verksamheten om de är omotiverade och inte följer behandlingen.

**Kvinnohemmet Rosen AB**

**17. Vilka anser Du är verksamhetens svagaste sidor?**

Verksamhetens svaga sidor är dokumentationen till remittent, den borde förbättras.

**18. Är det någon typ av tjänst eller kompetens som Du saknar hos den här verksamheten i samband med placeringar?**

Nej.

**19. Med utgångspunkt från Dina erfarenheter, vilket betyg mellan 1 och 10 skulle Du då ge verksamheten som en helhetsbedömning, där 1 = mycket dåligt och 10 = bästa tänkbara?**

Jag gillar verksamheten då de har en bra tydlighet, men de hade en personalomsättning som jag tror påverkade kontakten med oss på socialtjänsten mera än vad det påverkade själva behandlingen. Det var en del småsaker som blev bortglömda.

Betyg  
7

**Övriga kommentarer och synpunkter**

Inga kommentarer.



---

Intervjuad

**Bräcke kommun**

C 150615 M 389247

PC 239716 S 2

Intervjudatum 2018-02-27

**Kommentar om intervjun:**

**1. Är aktuell placering pågående i verksamheten just nu?**

Nej. Placeringen avslutades i september 2017.

**2. Vilken typ av placering gäller det (familj, vuxen, barn, par, förälder och barn, akutplacering, behandling, utredning, vård etc.)?**

Det var en behandlingsplacering enligt SoL för en vuxen.

**3a. Om Du fick betygsätta den information som ni fick om verksamheten, innan ert beslut om placering, vilket betyg mellan 1 och 10 skulle Du då sätta, där 1 = mycket dåligt och 10 = bästa tänkbara?**

Informationen var utmärkt. Jag fick mycket information.

**Betyg**

**10**

**3b. Hur fick du kännedom om verksamheten (placeringservice, kollega, broschyr, utskick etc.)?**

Jag fick kännedom om verksamheten genom kollegor.

**4. Om Du fick betygsätta mottagande och introduktion av er klient, vilket betyg mellan 1 och 10 skulle Du då sätta, där 1 = mycket dåligt och 10 = bästa tänkbara?**

Mottagande och introduktion var utmärkt.

**Betyg**

**10**

**Kvinnohemmet Rosen AB**

**5. Om Du fick betygsätta verksamhetens arbete kring klientens genomförandeplan (upprättande, revideringar, arbetet enligt denna plan etc.), vilket betyg mellan 1 och 10 skulle Du då sätta, där 1 = mycket dåligt och 10 = bästa tänkbara?**

Arbetet kring planen fungerade nog bra för återkopplingen till mig var väldigt strukturerad.

Betyg

10

**6. Om Du fick betygsätta verksamhetens omvårdnadsinsatser gentemot klienten (kost, logi, dagliga rutiner etc.), vilket betyg mellan 1 och 10 skulle Du då sätta, där 1 = mycket dåligt och 10 = bästa tänkbara?**

Omvårdnadsinsatserna var utmärkta.

Betyg

10

**7. Om Du fick betygsätta verksamhetens arbete med att motivera klienten till samverkan enligt den individuellt upprättade behandlingsplanen, vilket betyg mellan 1 och 10 skulle Du då sätta, där 1 = mycket dåligt och 10 = bästa tänkbara?**

Motivationsarbetet fungerade okej, men det känns som att de har kunnat gjort mera, jag hade lite högre förväntningar. Den placerade personen var placerad på verksamheten i sex månader, men verksamheten lyckades inte nå in till personen ändå.

Betyg

6

**8. Om Du fick betygsätta verksamhetens sociala kontroll av klienten (kontroll av destruktivt beteende, kriminalitet, missbruk och begränsning av rörelsefrihet), vilket betyg mellan 1 och 10 skulle Du då sätta, där 1 = mycket dåligt och 10 = bästa tänkbara?**

Den sociala kontrollen var inte så bra. Verksamheten lyckades inte att stävja den placerade personens kontakt med förövaren.

Betyg

6

**9. Om Du fick betygsätta möjligheten till arbete och studier för klienten, vilket betyg mellan 1 och 10 skulle Du då sätta, där 1 = mycket dåligt och 10 = bästa tänkbara?**

Det var inte aktuellt med sysselsättning för fokus låg på behandling.

Betyg

-

**10. Om Du fick betygsätta möjligheten till fritidsaktiviteter för klienten, vilket betyg mellan 1 och 10 skulle Du då sätta, där 1 = mycket dåligt och 10 = bästa tänkbara?**

Det fanns möjligheter till aktiviteter.

Betyg

10

**Kvinnohemmet Rosen AB**

**11. Om Du fick betygsätta verksamhetens arbete med klientens föräldrar/anhöriga (anhörigboende, umgängesmöjligheter och övrig kontakt), vilket betyg mellan 1 och 10 skulle Du då sätta, där 1 = mycket dåligt och 10 = bästa tänkbara?**

Det var inte aktuellt med nätverksarbete.

Betyg  
-

**12. Om Du fick betygsätta uppföljning och rapportering kring klienten från verksamhetens sida (regelbundna möten, muntlig information, skriftliga rapporter etc.), vilket betyg mellan 1 och 10 skulle Du då sätta, där 1 = mycket dåligt och 10 = bästa tänkbara?**

Uppföljning och rapportering fungerade väldigt bra och var kontinuerlig. Det som drar ner betyget var att de inte flaggade till mig om att det var svårt att nå- och motivera personen, samt att personen skulle åka hem och återgå till gamla mönster.

Betyg  
8

**13. Om Du fick betygsätta verksamhetens planering och genomförande av utslussning av klienten, vilket betyg mellan 1 och 10 skulle Du då sätta, där 1 = mycket dåligt och 10 = bästa tänkbara?**

Det blev inte någon utslussning för placeringen avbröts av personen själv.

Betyg  
-

**14. Om Du fick betygsätta denna placering ifråga om hur väl den passade/matchade klienten, vilket betyg mellan 1 och 10 skulle Du då sätta, där 1 = mycket dåligt och 10 = bästa tänkbara?**

Placeringen matchade utmärkt utifrån problematik och målgrupp.

Betyg  
10

**15. Skulle Du i ett liknande ärende rekommendera en placering inom samma verksamhet?**

Tveksam.

**16. Vilka anser Du är verksamhetens starkaste sidor?**

Verksamhetens starka sidor är att de hade bra, fint och seriöst mottagande. Inledningen var professionell och med mycket skriftlig information.

**Kvinnohemmet Rosen AB**

**17. Vilka anser Du är verksamhetens svagaste sidor?**

Verksamhetens svaga sidor är att motivationsarbetet och kommunikationen med remittent borde förbättras.

**18. Är det någon typ av tjänst eller kompetens som Du saknar hos den här verksamheten i samband med placeringar?**

Ja. Det saknas bättre motivationsarbete.

**19. Med utgångspunkt från Dina erfarenheter, vilket betyg mellan 1 och 10 skulle Du då ge verksamheten som en helhetsbedömning, där 1 = mycket dåligt och 10 = bästa tänkbara?**

Ingen kommentar.

Betyg  
8

**Övriga kommentarer och synpunkter**

Inga kommentarer.

---

Intervjuad

**Huddinge kommun**

C 50670

M 389169

PC 239716

S 2

Intervjudatum 2018-02-26

**Kommentar om intervjun:**

**1. Är aktuell placering pågående i verksamheten just nu?**

Ja. Placeringen är pågående sedan december 2017.

**2. Vilken typ av placering gäller det (familj, vuxen, barn, par, förälder och barn, akutplacering, behandling, utredning, vård etc.)?**

Det är en behandlingsplacering enligt SoL för en vuxen.

**3a. Om Du fick betygsätta den information som ni fick om verksamheten, innan ert beslut om placering, vilket betyg mellan 1 och 10 skulle Du då sätta, där 1 = mycket dåligt och 10 = bästa tänkbara?**

Betyg

7

Informationen var omfattande och bra.

**3b. Hur fick du kännedom om verksamheten (placeringservice, kollega, broschyr, utskick etc.)?**

Jag fick kännedom om verksamheten genom ramavtal.

**4. Om Du fick betygsätta mottagande och introduktion av er klient, vilket betyg mellan 1 och 10 skulle Du då sätta, där 1 = mycket dåligt och 10 = bästa tänkbara?**

Betyg

-

Mottagande och introduktion var säkert bra, men jag var inte med, så det är svårt att betygsätta.

**Kvinnohemmet Rosen AB**

**5. Om Du fick betygsätta verksamhetens arbete kring klientens genomförandeplan (upprättande, revideringar, arbetet enligt denna plan etc.), vilket betyg mellan 1 och 10 skulle Du då sätta, där 1 = mycket dåligt och 10 = bästa tänkbara?**

Arbetet enligt uppdraget fungerar ganska bra.

Betyg  
7

**6. Om Du fick betygsätta verksamhetens omvårdnadsinsatser gentemot klienten (kost, logi, dagliga rutiner etc.), vilket betyg mellan 1 och 10 skulle Du då sätta, där 1 = mycket dåligt och 10 = bästa tänkbara?**

Omvårdnadsinsatserna är okej.

Betyg  
6

**7. Om Du fick betygsätta verksamhetens arbete med att motivera klienten till samverkan enligt den individuellt upprättade behandlingsplanen, vilket betyg mellan 1 och 10 skulle Du då sätta, där 1 = mycket dåligt och 10 = bästa tänkbara?**

Motivationsarbetet fungerar bra.

Betyg  
8

**8. Om Du fick betygsätta verksamhetens sociala kontroll av klienten (kontroll av destruktivt beteende, kriminalitet, missbruk och begränsning av rörelsefrihet), vilket betyg mellan 1 och 10 skulle Du då sätta, där 1 = mycket dåligt och 10 = bästa tänkbara?**

Den sociala kontrollen är bra.

Betyg  
8

**9. Om Du fick betygsätta möjligheten till arbete och studier för klienten, vilket betyg mellan 1 och 10 skulle Du då sätta, där 1 = mycket dåligt och 10 = bästa tänkbara?**

Det är inte aktuellt med sysselsättning.

Betyg  
-

**10. Om Du fick betygsätta möjligheten till fritidsaktiviteter för klienten, vilket betyg mellan 1 och 10 skulle Du då sätta, där 1 = mycket dåligt och 10 = bästa tänkbara?**

Det finns möjligheter till aktiviteter.

Betyg  
6

**Kvinnohemmet Rosen AB**

**11. Om Du fick betygsätta verksamhetens arbete med klientens föräldrar/anhöriga (anhörigboende, umgängesmöjligheter och övrig kontakt), vilket betyg mellan 1 och 10 skulle Du då sätta, där 1 = mycket dåligt och 10 = bästa tänkbara?**

Betyg  
-

Verksamheten har kontakt med anhöriga, men jag vet för lite om omfattningen för att kunna betygsätta.

**12. Om Du fick betygsätta uppföljning och rapportering kring klienten från verksamhetens sida (regelbundna möten, muntlig information, skriftliga rapporter etc.), vilket betyg mellan 1 och 10 skulle Du då sätta, där 1 = mycket dåligt och 10 = bästa tänkbara?**

Betyg  
7

Uppföljning och rapportering fungerar ganska bra. Jag har inte fått några skriftliga månadsrapporteringar, men den muntliga kontakten har varit väldigt bra och nära.

**13. Om Du fick betygsätta verksamhetens planering och genomförande av utslussning av klienten, vilket betyg mellan 1 och 10 skulle Du då sätta, där 1 = mycket dåligt och 10 = bästa tänkbara?**

Betyg  
-

Det är inte aktuellt med utslussning.

**14. Om Du fick betygsätta denna placering ifråga om hur väl den passade/matchade klienten, vilket betyg mellan 1 och 10 skulle Du då sätta, där 1 = mycket dåligt och 10 = bästa tänkbara?**

Betyg  
5

Placeringen matchar ganska okej, men det beror inte på verksamheten.

**15. Skulle Du i ett liknande ärende rekommendera en placering inom samma verksamhet?**

Ja. Det skulle jag göra.

**16. Vilka anser Du är verksamhetens starkaste sidor?**

Verksamhetens starka sidor är att de tar hänsyn till tidigare våld och trauma.

**Kvinnohemmet Rosen AB**

**17. Vilka anser Du är verksamhetens svagaste sidor?**

Verksamhetens svaga sidor är rutinerna kring den skriftliga månadsrapporteringen.

**18. Är det någon typ av tjänst eller kompetens som Du saknar hos den här verksamheten i samband med placeringar?**

Nej. Verksamheten är lätt att få tag i och man kan prata med vem som helst i personalgruppen och få aktuell information.

**19. Med utgångspunkt från Dina erfarenheter, vilket betyg mellan 1 och 10 skulle Du då ge verksamheten som en helhetsbedömning, där 1 = mycket dåligt och 10 = bästa tänkbara?**

Verksamhetens lokaliteter är trånga och slitna, men det kompenseras rent relationsmässigt med väldigt kompetent personal.

Betyg

7

**Övriga kommentarer och synpunkter**

Inga kommentarer.



Intervjuad

Enköpings kommun

C 150460 M 383323

PC 239716 S 2

Intervjudatum 2017-12-08

**Kommentar om intervjun:**

Namngiven handläggare är sjukskriven. Blir hänvisad till denna handläggare, som svarar på frågorna istället.

**1. Är aktuell placering pågående i verksamheten just nu?**

Nej, placeringen avslutades i november 2017.

**2. Vilken typ av placering gäller det (familj, vuxen, barn, par, förälder och barn, akutplacering, behandling, utredning, vård etc.)?**

Det var en behandlingsplacering enligt SoL, för en vuxen.

**3a. Om Du fick betygsätta den information som ni fick om verksamheten, innan ert beslut om placering, vilket betyg mellan 1 och 10 skulle Du då sätta, där 1 = mycket dåligt och 10 = bästa tänkbara?**

Betyg

-

Det var en annan handläggare som påbörjade placering och jag kom in senare. Information om Rosen fanns sedan tidigare.

**3b. Hur fick du kännedom om verksamheten (placeringservice, kollega, broschyr, utskick etc.)?**

Jag hade kännedom sedan tidigare.

**4. Om Du fick betygsätta mottagande och introduktion av er klient, vilket betyg mellan 1 och 10 skulle Du då sätta, där 1 = mycket dåligt och 10 = bästa tänkbara?**

Betyg

-

Jag har ej hört något om mottagandet men kan ej tänka mig att annat än att det var gott.

**Kvinnohemmet Rosen AB**

**5. Om Du fick betygsätta verksamhetens arbete kring klientens genomförandeplan (upprättande, revideringar, arbetet enligt denna plan etc.), vilket betyg mellan 1 och 10 skulle Du då sätta, där 1 = mycket dåligt och 10 = bästa tänkbara?**

Betyg

7

Arbetet fungerade bra. Jag stod som formell handläggare men verksamheten var så självständiga i sitt arbete.

**6. Om Du fick betygsätta verksamhetens omvårdnadsinsatser gentemot klienten (kost, logi, dagliga rutiner etc.), vilket betyg mellan 1 och 10 skulle Du då sätta, där 1 = mycket dåligt och 10 = bästa tänkbara?**

Betyg

-

Skulle omvårdnaden ej ha fungerat, hade jag hört det men jag kan inte betygsätta.

**7. Om Du fick betygsätta verksamhetens arbete med att motivera klienten till samverkan enligt den individuellt upprättade behandlingsplanen, vilket betyg mellan 1 och 10 skulle Du då sätta, där 1 = mycket dåligt och 10 = bästa tänkbara?**

Betyg

8

Jag tror att motivationsarbetet var bra. De etablerade en väldigt bra relation med klienten.

**8. Om Du fick betygsätta verksamhetens sociala kontroll av klienten (kontroll av destruktivt beteende, kriminalitet, missbruk och begränsning av rörelsefrihet), vilket betyg mellan 1 och 10 skulle Du då sätta, där 1 = mycket dåligt och 10 = bästa tänkbara?**

Betyg

6

De gjorde drogkontroller och vid misstanke gjordes fördjupade kontroller. Vid en avvikelse fick vi dock ej veta om det förrän det var för sent.

**9. Om Du fick betygsätta möjligheten till arbete och studier för klienten, vilket betyg mellan 1 och 10 skulle Du då sätta, där 1 = mycket dåligt och 10 = bästa tänkbara?**

Betyg

-

Jag känner ej till hur möjligheten till sysselsättning var och kan inte betygsätta.

**10. Om Du fick betygsätta möjligheten till fritidsaktiviteter för klienten, vilket betyg mellan 1 och 10 skulle Du då sätta, där 1 = mycket dåligt och 10 = bästa tänkbara?**

Betyg

-

Möjlighet till aktiviteter borde ha funnits, men jag känner ej till riktigt hur det såg ut och kan inte betygsätta.

**Kvinnohemmet Rosen AB**

**11. Om Du fick betygsätta verksamhetens arbete med klientens föräldrar/anhöriga (anhörigboende, umgängesmöjligheter och övrig kontakt), vilket betyg mellan 1 och 10 skulle Du då sätta, där 1 = mycket dåligt och 10 = bästa tänkbara?**

Jag tror inte att de hade någon kontakt med nätverket och kan inte betygsätta.

Betyg  
-

**12. Om Du fick betygsätta uppföljning och rapportering kring klienten från verksamhetens sida (regelbundna möten, muntlig information, skriftliga rapporter etc.), vilket betyg mellan 1 och 10 skulle Du då sätta, där 1 = mycket dåligt och 10 = bästa tänkbara?**

Rapporteringen var i stort sett bra, förutom avvikelserapporteringen som ej kom i tid. Vi hade en bra dialog.

Betyg  
7

**13. Om Du fick betygsätta verksamhetens planering och genomförande av utslussning av klienten, vilket betyg mellan 1 och 10 skulle Du då sätta, där 1 = mycket dåligt och 10 = bästa tänkbara?**

Utslussningen blev bra.

Betyg  
8

**14. Om Du fick betygsätta denna placering ifråga om hur väl den passade/matchade klienten, vilket betyg mellan 1 och 10 skulle Du då sätta, där 1 = mycket dåligt och 10 = bästa tänkbara?**

Ingen kommentar.

Betyg  
10

**15. Skulle Du i ett liknande ärende rekommendera en placering inom samma verksamhet?**

Ja, men det beror ej så mycket på missbruket utan det är mer personrelaterat.

**16. Vilka anser Du är verksamhetens starkaste sidor?**

När det fungerar, så är relationsbyggandet den starkaste sidan.

**Kvinnohemmet Rosen AB**

**17. Vilka anser Du är verksamhetens svagaste sidor?**

Ett förbättringsområde är i så fall att ha en åtgärdsplan för hur man återrapporterar snabbare till socialtjänsten vid avvikelser.

**18. Är det någon typ av tjänst eller kompetens som Du saknar hos den här verksamheten i samband med placeringar?**

Nej.

**19. Med utgångspunkt från Dina erfarenheter, vilket betyg mellan 1 och 10 skulle Du då ge verksamheten som en helhetsbedömning, där 1 = mycket dåligt och 10 = bästa tänkbara?**

Ingen kommentar.

Betyg  
8

**Övriga kommentarer och synpunkter**

Inga övriga kommentarer.

Intervjuad

**Salems kommun**

C 136718 M 381385

PC239716 S 2

Intervjudatum 2017-11-17

**Kommentar om intervjun:**

**1. Är aktuell placering pågående i verksamheten just nu?**

Nej, placeringen avslutades i november 2017.

**2. Vilken typ av placering gäller det (familj, vuxen, barn, par, förälder och barn, akutplacering, behandling, utredning, vård etc.)?**

Det var en behandlingsplacering enligt SoL, för en vuxen.

**3a. Om Du fick betygsätta den information som ni fick om verksamheten, innan ert beslut om placering, vilket betyg mellan 1 och 10 skulle Du då sätta, där 1 = mycket dåligt och 10 = bästa tänkbara?**

Jag ringde Kvinnohemmet Rosen och fick bra information.

Betyg

8

**3b. Hur fick du kännedom om verksamheten (placeringservice, kollega, broschyr, utskick etc.)?**

Vi har ramavtal med verksamheten och sedan kollade jag även på deras hemsida.

**4. Om Du fick betygsätta mottagande och introduktion av er klient, vilket betyg mellan 1 och 10 skulle Du då sätta, där 1 = mycket dåligt och 10 = bästa tänkbara?**

Jag var ej med vid mottagandet så jag kan ej riktigt svara på hur mottagandet var. Jag har ej hört något speciellt, så jag utgår från att det fungerade bra.

Betyg

-

**5. Om Du fick betygsätta verksamhetens arbete kring klientens genomförandeplan (upprättande, revideringar, arbetet enligt denna plan etc.), vilket betyg mellan 1 och 10 skulle Du då sätta, där 1 = mycket dåligt och 10 = bästa tänkbara?**

Arbetet var helt okej. Det var några saker jag fick påtala men som de då rättade till.

Betyg  
7

**6. Om Du fick betygsätta verksamhetens omvårdnadsinsatser gentemot klienten (kost, logi, dagliga rutiner etc.), vilket betyg mellan 1 och 10 skulle Du då sätta, där 1 = mycket dåligt och 10 = bästa tänkbara?**

Jag har ej hört något om att omvårdnaden inte fungerade, så då utgår jag från att den var bra.

Betyg  
8

**7. Om Du fick betygsätta verksamhetens arbete med att motivera klienten till samverkan enligt den individuellt upprättade behandlingsplanen, vilket betyg mellan 1 och 10 skulle Du då sätta, där 1 = mycket dåligt och 10 = bästa tänkbara?**

Det här av en i grunden motiverad klient, så det var inga problem med motivationsarbetet. De hade dock kunnat jobba mer kring en del bitar, som relationer till exempel.

Betyg  
7

**8. Om Du fick betygsätta verksamhetens sociala kontroll av klienten (kontroll av destruktivt beteende, kriminalitet, missbruk och begränsning av rörelsefrihet), vilket betyg mellan 1 och 10 skulle Du då sätta, där 1 = mycket dåligt och 10 = bästa tänkbara?**

Det framkom varken missbruk eller kriminalitet hos min klient. Jag förutsätter att de tog drogtestar och att kontrollen fungerade bra.

Betyg  
7

**9. Om Du fick betygsätta möjligheten till arbete och studier för klienten, vilket betyg mellan 1 och 10 skulle Du då sätta, där 1 = mycket dåligt och 10 = bästa tänkbara?**

Det var ej aktuellt med sysselsättning, då fokus låg på behandling.

Betyg  
-

**10. Om Du fick betygsätta möjligheten till fritidsaktiviteter för klienten, vilket betyg mellan 1 och 10 skulle Du då sätta, där 1 = mycket dåligt och 10 = bästa tänkbara?**

De hade en del fritidsaktiviteter, både där och utanför verksamheten.

Betyg  
7

**Kvinnohemmet Rosen AB**

**11. Om Du fick betygsätta verksamhetens arbete med klientens föräldrar/anhöriga (anhörigboende, umgängesmöjligheter och övrig kontakt), vilket betyg mellan 1 och 10 skulle Du då sätta, där 1 = mycket dåligt och 10 = bästa tänkbara?**

Betyg  
-

Jag är lite osäker på om de hade någon aktiv egen kontakt med anhöriga eller inte. Det var inget som framkom i rapporteringen eller så. Jag kan inte betygsätta.

**12. Om Du fick betygsätta uppföljning och rapportering kring klienten från verksamhetens sida (regelbundna möten, muntlig information, skriftliga rapporter etc.), vilket betyg mellan 1 och 10 skulle Du då sätta, där 1 = mycket dåligt och 10 = bästa tänkbara?**

Betyg  
8

Uppföljning och rapportering fungerade bra, både muntligt och skriftligt. De skickade månadsrapporter.

**13. Om Du fick betygsätta verksamhetens planering och genomförande av utslussning av klienten, vilket betyg mellan 1 och 10 skulle Du då sätta, där 1 = mycket dåligt och 10 = bästa tänkbara?**

Betyg  
7

Det blev egentligen ingen riktig utsluss, utifrån klienten egna önskan. De gjorde dock vad de kunde för att motivera klienten till en bra tid efter behandlingen.

**14. Om Du fick betygsätta denna placering ifråga om hur väl den passade/matchade klienten, vilket betyg mellan 1 och 10 skulle Du då sätta, där 1 = mycket dåligt och 10 = bästa tänkbara?**

Betyg  
6

Ingen kommentar.

**15. Skulle Du i ett liknande ärende rekommendera en placering inom samma verksamhet?**

Tveksam, utifrån saker som klienten berättat om själva behandlingen och personalens kompetens att hantera vissa situationer.

**16. Vilka anser Du är verksamhetens starkaste sidor?**

Den starkaste sidan är att de erbjuder en trygg miljö för kvinnor, där de har möjlighet att arbeta med sina missbruksproblem och relationer.

**17. Vilka anser Du är verksamhetens svagaste sidor?**

Konflikthantering i klientgruppen kan bli svårt när man både har de som är placerade frivilligt och på till exempel kontraktsvård. Dessa klienter kanske ej är lika motiverade och det är då viktigt att kommunicera med placerande samt göra en bedömning av motivation och förmåga att tillgodogöra sig behandlingen.

**18. Är det någon typ av tjänst eller kompetens som Du saknar hos den här verksamheten i samband med placeringar?**

Nej.

**19. Med utgångspunkt från Dina erfarenheter, vilket betyg mellan 1 och 10 skulle Du då ge verksamheten som en helhetsbedömning, där 1 = mycket dåligt och 10 = bästa tänkbara?**

Ingen kommentar.

Betyg

6

**Övriga kommentarer och synpunkter**

Inga övriga kommentarer.



Intervjuad

**Vaxholms stad**

C 114823 M 379800

PC 239716 S 2

Intervjudatum 2017-10-26

**Kommentar om intervjun:**

**1. Är aktuell placering pågående i verksamheten just nu?**

Ja, placeringen påbörjades i juni 2017.

**2. Vilken typ av placering gäller det (familj, vuxen, barn, par, förälder och barn, akutplacering, behandling, utredning, vård etc.)?**

Det är en behandlingsplacering enligt SoL, för en vuxen.

**3a. Om Du fick betygsätta den information som ni fick om verksamheten, innan ert beslut om placering, vilket betyg mellan 1 och 10 skulle Du då sätta, där 1 = mycket dåligt och 10 = bästa tänkbara?**

Betyg

9

Informationen innan placering var bra. Jag ringde verksamheten och var sedan där på besök.

**3b. Hur fick du kännedom om verksamheten (placeringservice, kollega, broschyr, utskick etc.)?**

Jag fick kännedom via internet.

**4. Om Du fick betygsätta mottagande och introduktion av er klient, vilket betyg mellan 1 och 10 skulle Du då sätta, där 1 = mycket dåligt och 10 = bästa tänkbara?**

Betyg

9

Jag var delvis med vid mottagandet och det fungerade bra. Det kändes som att de fick klienten att känna sig välkommen.

**Kvinnohemmet Rosen AB**

**5. Om Du fick betygsätta verksamhetens arbete kring klientens genomförandeplan (upprättande, revideringar, arbetet enligt denna plan etc.), vilket betyg mellan 1 och 10 skulle Du då sätta, där 1 = mycket dåligt och 10 = bästa tänkbara?**

Betyg

7

Arbetet fungerar bra. De skickar också rapporter som de ska, som är ganska utförliga.

**6. Om Du fick betygsätta verksamhetens omvårdnadsinsatser gentemot klienten (kost, logi, dagliga rutiner etc.), vilket betyg mellan 1 och 10 skulle Du då sätta, där 1 = mycket dåligt och 10 = bästa tänkbara?**

Betyg

-

Jag vet inte så mycket om omvårdnaden och kan inte betygsätta. En sak som jag är fundersam till är att klienten gått upp mycket i vikt. Då klienten har en bulimi i grunden, är det viktigt att inte ett missbruk byts ut mot ett annat.

**7. Om Du fick betygsätta verksamhetens arbete med att motivera klienten till samverkan enligt den individuellt upprättade behandlingsplanen, vilket betyg mellan 1 och 10 skulle Du då sätta, där 1 = mycket dåligt och 10 = bästa tänkbara?**

Betyg

-

Motivationsarbetet fungerar bra men jag kan inte betygsätta.

**8. Om Du fick betygsätta verksamhetens sociala kontroll av klienten (kontroll av destruktivt beteende, kriminalitet, missbruk och begränsning av rörelsefrihet), vilket betyg mellan 1 och 10 skulle Du då sätta, där 1 = mycket dåligt och 10 = bästa tänkbara?**

Betyg

-

Jag hoppas att de sköter kontrollen och jag antar att de gör drogtester men jag får inga provsvar från verksamheten. Jag kan inte betygsätta.

**9. Om Du fick betygsätta möjligheten till arbete och studier för klienten, vilket betyg mellan 1 och 10 skulle Du då sätta, där 1 = mycket dåligt och 10 = bästa tänkbara?**

Betyg

-

Klienten är ej riktigt där ännu, utan det är behandling som gäller.

**10. Om Du fick betygsätta möjligheten till fritidsaktiviteter för klienten, vilket betyg mellan 1 och 10 skulle Du då sätta, där 1 = mycket dåligt och 10 = bästa tänkbara?**

Betyg

-

De har beskrivit att det finns möjligheter till aktiviteter men jag vet vad de gör och kan inte betygsätta.

**Kvinnohemmet Rosen AB**

**11. Om Du fick betygsätta verksamhetens arbete med klientens föräldrar/anhöriga (anhörigboende, umgängesmöjligheter och övrig kontakt), vilket betyg mellan 1 och 10 skulle Du då sätta, där 1 = mycket dåligt och 10 = bästa tänkbara?**

Betyg  
-

De har kontakt med klientens anhöriga. Då jag inte vet exakt hur det fungerar, kan jag inte betygsätta.

**12. Om Du fick betygsätta uppföljning och rapportering kring klienten från verksamhetens sida (regelbundna möten, muntlig information, skriftliga rapporter etc.), vilket betyg mellan 1 och 10 skulle Du då sätta, där 1 = mycket dåligt och 10 = bästa tänkbara?**

Betyg  
8

Uppföljning och rapportering fungerar bra, både muntligt och skriftligt. Jag får månadsrapporter från dem.

**13. Om Du fick betygsätta verksamhetens planering och genomförande av utslussning av klienten, vilket betyg mellan 1 och 10 skulle Du då sätta, där 1 = mycket dåligt och 10 = bästa tänkbara?**

Betyg  
-

Det är ej aktuellt med utslussning.

**14. Om Du fick betygsätta denna placering ifråga om hur väl den passade/matchade klienten, vilket betyg mellan 1 och 10 skulle Du då sätta, där 1 = mycket dåligt och 10 = bästa tänkbara?**

Betyg  
8

Ingen kommentar.

**15. Skulle Du i ett liknande ärende rekommendera en placering inom samma verksamhet?**

Ja, även om jag är lite fundersam över klientens matmissbruk som kommit upp nu.

**16. Vilka anser Du är verksamhetens starkaste sidor?**

Den starkaste sidan är att man upplever att det känns välkomnande och att det finns en acceptans hos verksamheten.

**Kvinnohemmet Rosen AB**

**17. Vilka anser Du är verksamhetens svagaste sidor?**

Jag har varit där en gång och ej sett några förbättringsområden.

**18. Är det någon typ av tjänst eller kompetens som Du saknar hos den här verksamheten i samband med placeringar?**

Nej.

**19. Med utgångspunkt från Dina erfarenheter, vilket betyg mellan 1 och 10 skulle Du då ge verksamheten som en helhetsbedömning, där 1 = mycket dåligt och 10 = bästa tänkbara?**

Jag är både nöjd och fundersam, gällande Kvinnohemmet Rosen.

Betyg

7

**Övriga kommentarer och synpunkter**

Inga övriga kommentarer.

Intervjuad

**Sala Kommun**

C 633954

M 379620

PC 239716

S 2

Intervjudatum 2017-10-24

**Kommentar om intervjun:**

Handläggaren svarar på frågor för två placeringar samtidigt och många av svaren är liknande för dessa.

**1. Är aktuell placering pågående i verksamheten just nu?**

Nej, placeringen avslutades i september 2017.

**2. Vilken typ av placering gäller det (familj, vuxen, barn, par, förälder och barn, akutplacering, behandling, utredning, vård etc.)?**

Det var en behandlingsplacering enligt SoL, för en vuxen.

**3a. Om Du fick betygsätta den information som ni fick om verksamheten, innan ert beslut om placering, vilket betyg mellan 1 och 10 skulle Du då sätta, där 1 = mycket dåligt och 10 = bästa tänkbara?**

Betyg

8

Jag hade kunskap sedan tidigare och skaffade mer information via nätet. Jag var även på studiebesök till verksamheten, tillsammans med klienten.

**3b. Hur fick du kännedom om verksamheten (placeringservice, kollega, broschyr, utskick etc.)?**

Från början hörde jag talas om dem när jag jobbade i Stockholm och verksamheten var relativt nyöppnad. Det gick då rykten om att det var ett bra ställe för kvinnor. Inför denna placering hade jag även en pågående placering där.

**4. Om Du fick betygsätta mottagande och introduktion av er klient, vilket betyg mellan 1 och 10 skulle Du då sätta, där 1 = mycket dåligt och 10 = bästa tänkbara?**

Betyg

8

Mottagandet och introduktionen var bra.

**Kvinnohemmet Rosen AB**

**5. Om Du fick betygsätta verksamhetens arbete kring klientens genomförandeplan (upprättande, revideringar, arbetet enligt denna plan etc.), vilket betyg mellan 1 och 10 skulle Du då sätta, där 1 = mycket dåligt och 10 = bästa tänkbara?**

Det individuella bemötandet och behandlingen var bra. De skulle dock kunna vara mer försiktiga med vilka klienter de tar in samt ha striktare skäl för utskrivning.

Betyg  
7

**6. Om Du fick betygsätta verksamhetens omvårdnadsinsatser gentemot klienten (kost, logi, dagliga rutiner etc.), vilket betyg mellan 1 och 10 skulle Du då sätta, där 1 = mycket dåligt och 10 = bästa tänkbara?**

Omvårdnaden var god.

Betyg  
10

**7. Om Du fick betygsätta verksamhetens arbete med att motivera klienten till samverkan enligt den individuellt upprättade behandlingsplanen, vilket betyg mellan 1 och 10 skulle Du då sätta, där 1 = mycket dåligt och 10 = bästa tänkbara?**

Det här var en yngre klient och de kunde ha lagt mer krut på att motivera denne. Personalens insats beror mycket på ork och tid, då de hade andra, mer utåtagerande klienter på stället.

Betyg  
7

**8. Om Du fick betygsätta verksamhetens sociala kontroll av klienten (kontroll av destruktivt beteende, kriminalitet, missbruk och begränsning av rörelsefrihet), vilket betyg mellan 1 och 10 skulle Du då sätta, där 1 = mycket dåligt och 10 = bästa tänkbara?**

De tog urinprover och hade koll på alkoholmissbruket. De hade även en ganska god koll på saker som togs med till behandlingshemmet, både när klienten placerades samt efter att hon varit ute och handlat.

Betyg  
10

**9. Om Du fick betygsätta möjligheten till arbete och studier för klienten, vilket betyg mellan 1 och 10 skulle Du då sätta, där 1 = mycket dåligt och 10 = bästa tänkbara?**

Det blev aldrig aktuellt med någon daglig sysselsättning.

Betyg  
-

**10. Om Du fick betygsätta möjligheten till fritidsaktiviteter för klienten, vilket betyg mellan 1 och 10 skulle Du då sätta, där 1 = mycket dåligt och 10 = bästa tänkbara?**

Det fanns möjlighet till sådant som klienten orkade med utöver behandlingen, som att rita, träna, pyssla och promenera. Det var dock inte så mycket hon orkade med.

Betyg  
9

**Kvinnohemmet Rosen AB**

**11. Om Du fick betygsätta verksamhetens arbete med klientens föräldrar/anhöriga (anhörigboende, umgängesmöjligheter och övrig kontakt), vilket betyg mellan 1 och 10 skulle Du då sätta, där 1 = mycket dåligt och 10 = bästa tänkbara?**

Betyg  
-

De samtalade med en del släktingar men det hann inte bli så aktuellt med något nätverksarbete. Jag kan inte betygsätta.

**12. Om Du fick betygsätta uppföljning och rapportering kring klienten från verksamhetens sida (regelbundna möten, muntlig information, skriftliga rapporter etc.), vilket betyg mellan 1 och 10 skulle Du då sätta, där 1 = mycket dåligt och 10 = bästa tänkbara?**

Betyg  
8

Jag fick god skriftlig uppföljning samt en slutrapport och är nöjd.

**13. Om Du fick betygsätta verksamhetens planering och genomförande av utslussning av klienten, vilket betyg mellan 1 och 10 skulle Du då sätta, där 1 = mycket dåligt och 10 = bästa tänkbara?**

Betyg  
-

Det blev ingen utslussning, beroende på samverkande faktorer. Jag åkte dock tillbaka med klienten för ett avslutande samtal, så att anledningen till att hon skrev ut sig blev utredd. Jag kan inte betygsätta.

**14. Om Du fick betygsätta denna placering ifråga om hur väl den passade/matchade klienten, vilket betyg mellan 1 och 10 skulle Du då sätta, där 1 = mycket dåligt och 10 = bästa tänkbara?**

Betyg  
9

Egentligen passade placeringen bra. Om man ser till problematiken, skulle klienten ha kunnat få hjälp där.

**15. Skulle Du i ett liknande ärende rekommendera en placering inom samma verksamhet?**

Ja.

**16. Vilka anser Du är verksamhetens starkaste sidor?**

Starka sidor är att de enbart tar emot kvinnor och då kvinnor i alla åldrar. De jobbar både med substans- och relationsberoende och klienterna blir sedda, om de själva vill bli det.

**Kvinnohemmet Rosen AB**

**17. Vilka anser Du är verksamhetens svagaste sidor?**

De behöver bli mer varse kring vilka psykiatriska problem klienten kan ha.

**18. Är det någon typ av tjänst eller kompetens som Du saknar hos den här verksamheten i samband med placeringar?**

Ja, det vore bra med någon med neuropsykiatrisk kompetens.

**19. Med utgångspunkt från Dina erfarenheter, vilket betyg mellan 1 och 10 skulle Du då ge verksamheten som en helhetsbedömning, där 1 = mycket dåligt och 10 = bästa tänkbara?**

Ingen kommentar.

Betyg  
8

**Övriga kommentarer och synpunkter**

Inga övriga kommentarer.



Intervjuad

**Sala Kommun**

C 633954 M 379607

PC 239716 S 2

Intervjudatum 2017-10-24

**Kommentar om intervjun:**

Handläggaren svarar på frågor för två placeringar samtidigt och många av svaren är liknande för dessa.

**1. Är aktuell placering pågående i verksamheten just nu?**

Nej, placeringen avslutades i september 2017.

**2. Vilken typ av placering gäller det (familj, vuxen, barn, par, förälder och barn, akutplacering, behandling, utredning, vård etc.)?**

Det gällde behandling enligt SoL, för en vuxen.

**3a. Om Du fick betygsätta den information som ni fick om verksamheten, innan ert beslut om placering, vilket betyg mellan 1 och 10 skulle Du då sätta, där 1 = mycket dåligt och 10 = bästa tänkbara?**

Betyg

8

Jag hade kunskap sedan tidigare och skaffade ny information via nätet. Jag åkte även på studiebesök till verksamheten, tillsammans med klienten.

**3b. Hur fick du kännedom om verksamheten (placeringservice, kollega, broschyr, utskick etc.)?**

Jag hörde talas om Kvinnohemmet Rosen när jag jobbade i Stockholm, när de var relativt nyöppnade. Det gick rykten om att det var ett bra ställe för kvinnor.

**4. Om Du fick betygsätta mottagande och introduktion av er klient, vilket betyg mellan 1 och 10 skulle Du då sätta, där 1 = mycket dåligt och 10 = bästa tänkbara?**

Betyg

8

Mottagandet var bra och introduktionen också.

**Kvinnohemmet Rosen AB**

**5. Om Du fick betygsätta verksamhetens arbete kring klientens genomförandeplan (upprättande, revideringar, arbetet enligt denna plan etc.), vilket betyg mellan 1 och 10 skulle Du då sätta, där 1 = mycket dåligt och 10 = bästa tänkbara?**

Det individuella bemötandet och behandlingen var bra. De skulle dock kunna vara mer försiktiga med vilka klienter de tar in samt ha striktare skäl för utskrivning.

Betyg  
7

**6. Om Du fick betygsätta verksamhetens omvårdnadsinsatser gentemot klienten (kost, logi, dagliga rutiner etc.), vilket betyg mellan 1 och 10 skulle Du då sätta, där 1 = mycket dåligt och 10 = bästa tänkbara?**

Omvårdnaden var god.

Betyg  
10

**7. Om Du fick betygsätta verksamhetens arbete med att motivera klienten till samverkan enligt den individuellt upprättade behandlingsplanen, vilket betyg mellan 1 och 10 skulle Du då sätta, där 1 = mycket dåligt och 10 = bästa tänkbara?**

Motivationsarbetet fungerade bra för denna klient, som var lite äldre och mer lättmotiverad.

Betyg  
9

**8. Om Du fick betygsätta verksamhetens sociala kontroll av klienten (kontroll av destruktivt beteende, kriminalitet, missbruk och begränsning av rörelsefrihet), vilket betyg mellan 1 och 10 skulle Du då sätta, där 1 = mycket dåligt och 10 = bästa tänkbara?**

De tar urinprover och kontroll av alkohol. De har en ganska god koll på saker som tas med till behandlingshemmet, både när klienten placeras samt efter att denne varit ute och handlat.

Betyg  
10

**9. Om Du fick betygsätta möjligheten till arbete och studier för klienten, vilket betyg mellan 1 och 10 skulle Du då sätta, där 1 = mycket dåligt och 10 = bästa tänkbara?**

Det blev aldrig aktuellt med daglig sysselsättning.

Betyg  
-

**10. Om Du fick betygsätta möjligheten till fritidsaktiviteter för klienten, vilket betyg mellan 1 och 10 skulle Du då sätta, där 1 = mycket dåligt och 10 = bästa tänkbara?**

Möjlighet fanns till att träna, rita, pyssla och promenera, sådant som klienten orkade med utöver behandlingen. Det var ej så mycket som denne orkade.

Betyg  
9

**Kvinnohemmet Rosen AB**

**11. Om Du fick betygsätta verksamhetens arbete med klientens föräldrar/anhöriga (anhörigboende, umgängesmöjligheter och övrig kontakt), vilket betyg mellan 1 och 10 skulle Du då sätta, där 1 = mycket dåligt och 10 = bästa tänkbara?**

Betyg  
-

De samtalade med en del släktingar men det hann ej bli aktuellt med något nätverksarbete.

**12. Om Du fick betygsätta uppföljning och rapportering kring klienten från verksamhetens sida (regelbundna möten, muntlig information, skriftliga rapporter etc.), vilket betyg mellan 1 och 10 skulle Du då sätta, där 1 = mycket dåligt och 10 = bästa tänkbara?**

Betyg  
8

Jag fick god skriftlig uppföljning samt en slutrapport, så jag är nöjd.

**13. Om Du fick betygsätta verksamhetens planering och genomförande av utslussning av klienten, vilket betyg mellan 1 och 10 skulle Du då sätta, där 1 = mycket dåligt och 10 = bästa tänkbara?**

Betyg  
-

Det blev bara en formell utskrivning, ingen utslussning.

**14. Om Du fick betygsätta denna placering ifråga om hur väl den passade/matchade klienten, vilket betyg mellan 1 och 10 skulle Du då sätta, där 1 = mycket dåligt och 10 = bästa tänkbara?**

Betyg  
7

Det fanns en högre grad av psykiatrisk problematik, som de ej blivit varse från början.

**15. Skulle Du i ett liknande ärende rekommendera en placering inom samma verksamhet?**

Ja.

**16. Vilka anser Du är verksamhetens starkaste sidor?**

Starka sidor är att de enbart tar emot kvinnor och dessutom kvinnor i olika åldrar samt att de jobbar både med substans- och relationsberoende. Klienterna blir också sedda på Kvinnohemmet Rosen, om de själva är med på det.

**Kvinnohemmet Rosen AB**

**17. Vilka anser Du är verksamhetens svagaste sidor?**

De behöver bli lite mer varse på vilka psykiatriska problem klienterna kan ha, innan de tar emot dem.

**18. Är det någon typ av tjänst eller kompetens som Du saknar hos den här verksamheten i samband med placeringar?**

Ja, kanske någon med neuropsykiatrisk kompetens.

**19. Med utgångspunkt från Dina erfarenheter, vilket betyg mellan 1 och 10 skulle Du då ge verksamheten som en helhetsbedömning, där 1 = mycket dåligt och 10 = bästa tänkbara?**

Ingen kommentar.

Betyg  
8

**Övriga kommentarer och synpunkter**

Inga övriga kommentarer.

---

Intervjuad

**Enköpings kommun**

C 150460 M 379339

PC 239716 S 2

Intervjudatum 2017-10-19

**Kommentar om intervjun:**

**1. Är aktuell placering pågående i verksamheten just nu?**

Ja, placeringen påbörjades i januari 2017.

**2. Vilken typ av placering gäller det (familj, vuxen, barn, par, förälder och barn, akutplacering, behandling, utredning, vård etc.)?**

Det gäller missbruksbehandling enligt SoL, för en vuxen.

**3a. Om Du fick betygsätta den information som ni fick om verksamheten, innan ert beslut om placering, vilket betyg mellan 1 och 10 skulle Du då sätta, där 1 = mycket dåligt och 10 = bästa tänkbara?**

**Betyg**

**10**

Jag gjorde ett studiebesök till Rosen med klienten och tittade även på deras hemsida.

**3b. Hur fick du kännedom om verksamheten (placeringservice, kollega, broschyr, utskick etc.)?**

Jag hade kännedom om dem genom ramavtal.

**4. Om Du fick betygsätta mottagande och introduktion av er klient, vilket betyg mellan 1 och 10 skulle Du då sätta, där 1 = mycket dåligt och 10 = bästa tänkbara?**

**Betyg**

**10**

Mottagandet var väldigt bra. Vi fick ett mycket bra bemötande.

**Kvinnohemmet Rosen AB**

**5. Om Du fick betygsätta verksamhetens arbete kring klientens genomförandeplan (upprättande, revideringar, arbetet enligt denna plan etc.), vilket betyg mellan 1 och 10 skulle Du då sätta, där 1 = mycket dåligt och 10 = bästa tänkbara?**

Arbetet fungerar bra. Det är ett väldigt seriöst behandlingshem, som jobbar enligt planen och gör vad de ska. Man får också mycket information.

Betyg  
9

**6. Om Du fick betygsätta verksamhetens omvårdnadsinsatser gentemot klienten (kost, logi, dagliga rutiner etc.), vilket betyg mellan 1 och 10 skulle Du då sätta, där 1 = mycket dåligt och 10 = bästa tänkbara?**

Jag tror att omvårdnaden fungerar bra men det ligger inte så mycket omvårdnad i uppdraget. Jag kan inte betygsätta.

Betyg  
-

**7. Om Du fick betygsätta verksamhetens arbete med att motivera klienten till samverkan enligt den individuellt upprättade behandlingsplanen, vilket betyg mellan 1 och 10 skulle Du då sätta, där 1 = mycket dåligt och 10 = bästa tänkbara?**

Motivationsarbetet fungerar bra. De gör vad de kan.

Betyg  
9

**8. Om Du fick betygsätta verksamhetens sociala kontroll av klienten (kontroll av destruktivt beteende, kriminalitet, missbruk och begränsning av rörelsefrihet), vilket betyg mellan 1 och 10 skulle Du då sätta, där 1 = mycket dåligt och 10 = bästa tänkbara?**

Jag vet ej exakt hur kontrollen ser ut. De har dock kontroller, som urinprover och så.

Betyg  
8

**9. Om Du fick betygsätta möjligheten till arbete och studier för klienten, vilket betyg mellan 1 och 10 skulle Du då sätta, där 1 = mycket dåligt och 10 = bästa tänkbara?**

Det har ej varit aktuellt med sysselsättning för klienten under aktiv behandling. Han är nu precis i utslusskedet.

Betyg  
-

**10. Om Du fick betygsätta möjligheten till fritidsaktiviteter för klienten, vilket betyg mellan 1 och 10 skulle Du då sätta, där 1 = mycket dåligt och 10 = bästa tänkbara?**

Jag tror att de hittar på saker men vet ej exakt hur möjligheten till aktiviteter är. Kan inte betygsätta.

Betyg  
-

**Kvinnohemmet Rosen AB**

**11. Om Du fick betygsätta verksamhetens arbete med klientens föräldrar/anhöriga (anhörigboende, umgängesmöjligheter och övrig kontakt), vilket betyg mellan 1 och 10 skulle Du då sätta, där 1 = mycket dåligt och 10 = bästa tänkbara?**

Betyg

10

De har relationsveckor, då de bjuder in anhöriga när klienten är redo för det. Jag har hört att det gick väldigt bra. De jobbar väldigt mycket med anhöriga och har bra kompetens kring det.

**12. Om Du fick betygsätta uppföljning och rapportering kring klienten från verksamhetens sida (regelbundna möten, muntlig information, skriftliga rapporter etc.), vilket betyg mellan 1 och 10 skulle Du då sätta, där 1 = mycket dåligt och 10 = bästa tänkbara?**

Betyg

10

Uppföljning och rapportering fungerar mycket bra. Jag får månadsrapporter och de skickar uppdateringar om det är något.

**13. Om Du fick betygsätta verksamhetens planering och genomförande av utslussning av klienten, vilket betyg mellan 1 och 10 skulle Du då sätta, där 1 = mycket dåligt och 10 = bästa tänkbara?**

Betyg

-

Utslussfasen har precis börjat och Rosen har framfört vad de tycker är viktigt. Jag kan inte betygsätta.

**14. Om Du fick betygsätta denna placering ifråga om hur väl den passade/matchade klienten, vilket betyg mellan 1 och 10 skulle Du då sätta, där 1 = mycket dåligt och 10 = bästa tänkbara?**

Betyg

10

Det blev en väldigt bra matchning.

**15. Skulle Du i ett liknande ärende rekommendera en placering inom samma verksamhet?**

Ja.

**16. Vilka anser Du är verksamhetens starkaste sidor?**

De har kompetens för både missbruk och kvinnofrid. Det är ej så många som har det.

**Kvinnohemmet Rosen AB**

**17. Vilka anser Du är verksamhetens svagaste sidor?**

Klienten har fått byta kontaktperson en gång, då det har varit lite rulljans på personalen.

**18. Är det någon typ av tjänst eller kompetens som Du saknar hos den här verksamheten i samband med placeringar?**

Jag vet ej hur det är med sysselsättning, om det hade varit aktuellt.

**19. Med utgångspunkt från Dina erfarenheter, vilket betyg mellan 1 och 10 skulle Du då ge verksamheten som en helhetsbedömning, där 1 = mycket dåligt och 10 = bästa tänkbara?**

Ingen kommentar.

Betyg  
9

**Övriga kommentarer och synpunkter**

Inga övriga kommentarer.



Intervjuad

**Region Norrbotten**

C 127448

M 378521

PC 239716

S 2

Intervjudatum 2017-10-09

**Kommentar om intervjun:**

**1. Är aktuell placering pågående i verksamheten just nu?**

Ja, placeringen påbörjades i juli 2017.

**2. Vilken typ av placering gäller det (familj, vuxen, barn, par, förälder och barn, akutplacering, behandling, utredning, vård etc.)?**

Det är en behandlingsplacering enligt SoL, för en vuxen.

**3a. Om Du fick betygsätta den information som ni fick om verksamheten, innan ert beslut om placering, vilket betyg mellan 1 och 10 skulle Du då sätta, där 1 = mycket dåligt och 10 = bästa tänkbara?**

**Betyg**

Vi hade bara avtal med två behandlingshem och klienten valde Rosen. Hon fick läsa på själv om verksamheten. Jag tittade lite på informationen, men kan inte betygsätta.

**3b. Hur fick du kännedom om verksamheten (placeringservice, kollega, broschyr, utskick etc.)?**

Jag hade kännedom genom att vi hade avtal med verksamheten.

**4. Om Du fick betygsätta mottagande och introduktion av er klient, vilket betyg mellan 1 och 10 skulle Du då sätta, där 1 = mycket dåligt och 10 = bästa tänkbara?**

**Betyg**

Klienten fick åka ner till verksamheten själv. Jag har ej hört annat än att hon var nöjd. Hon har inte klagat på mottagandet, men jag kan inte betygsätta.

**5. Om Du fick betygsätta verksamhetens arbete kring klientens genomförandeplan (upprättande, revideringar, arbetet enligt denna plan etc.), vilket betyg mellan 1 och 10 skulle Du då sätta, där 1 = mycket dåligt och 10 = bästa tänkbara?**

Verksamheten har ringt mig under pågående vård och jag får månadsrapporter. Vi har beviljat två månader till för klienten, då det behövs mer tid för klienten att släppa skammen över sitt missbruk. Hon hade tidigare ett matmissbruk, som efter operation övergick till alkoholmissbruk.

Betyg  
9

**6. Om Du fick betygsätta verksamhetens omvårdnadsinsatser gentemot klienten (kost, logi, dagliga rutiner etc.), vilket betyg mellan 1 och 10 skulle Du då sätta, där 1 = mycket dåligt och 10 = bästa tänkbara?**

Jag tror att omvårdnaden är bra. De har goda restriktioner och klienten följer det hon ska. Det är väldigt välstrukturerat.

Betyg  
-

**7. Om Du fick betygsätta verksamhetens arbete med att motivera klienten till samverkan enligt den individuellt upprättade behandlingsplanen, vilket betyg mellan 1 och 10 skulle Du då sätta, där 1 = mycket dåligt och 10 = bästa tänkbara?**

Jag tror att motivationsarbetet fungerar. Klienten är motiverad men de har ej lyckats spränga hål på hennes skambubbla, så därför behåller de henne två månader till. Jag kan inte betygsätta.

Betyg  
-

**8. Om Du fick betygsätta verksamhetens sociala kontroll av klienten (kontroll av destruktivt beteende, kriminalitet, missbruk och begränsning av rörelsefrihet), vilket betyg mellan 1 och 10 skulle Du då sätta, där 1 = mycket dåligt och 10 = bästa tänkbara?**

Det är inga problem gällande den sociala kontrollen. Klienten har ej återfallit i något, trots permission till föräldrarna. Jag vet dock inte hur det är med maten men det är inget jag velat ta upp med henne.

Betyg  
10

**9. Om Du fick betygsätta möjligheten till arbete och studier för klienten, vilket betyg mellan 1 och 10 skulle Du då sätta, där 1 = mycket dåligt och 10 = bästa tänkbara?**

Det är ej aktuellt med någon sysselsättning, förutom verksamhetens egna dagliga sysslor. Jag kan inte betygsätta.

Betyg  
-

**10. Om Du fick betygsätta möjligheten till fritidsaktiviteter för klienten, vilket betyg mellan 1 och 10 skulle Du då sätta, där 1 = mycket dåligt och 10 = bästa tänkbara?**

Det står på deras hemsida att de brukar åka på bio och hitta på roliga saker tillsammans. Jag vet ej hur det ser ut i verkligheten och kan inte betygsätta.

Betyg  
-

**Kvinnohemmet Rosen AB**

**11. Om Du fick betygsätta verksamhetens arbete med klientens föräldrar/anhöriga (anhörigboende, umgängesmöjligheter och övrig kontakt), vilket betyg mellan 1 och 10 skulle Du då sätta, där 1 = mycket dåligt och 10 = bästa tänkbara?**

Betyg  
-

Verksamheten har alla uppgifter till anhöriga men jag tror att klienten tar alla kontakter själv. När de planerar för permissioner, har de förstås kontakt. Jag vet ej exakt hur det ser ut och kan inte betygsätta.

**12. Om Du fick betygsätta uppföljning och rapportering kring klienten från verksamhetens sida (regelbundna möten, muntlig information, skriftliga rapporter etc.), vilket betyg mellan 1 och 10 skulle Du då sätta, där 1 = mycket dåligt och 10 = bästa tänkbara?**

Betyg  
10

De skickar rapporter en gång i månaden och vi har haft extra kontakt, bland annat ringde de när de var tvungna att förlänga placeringen.

**13. Om Du fick betygsätta verksamhetens planering och genomförande av utslussning av klienten, vilket betyg mellan 1 och 10 skulle Du då sätta, där 1 = mycket dåligt och 10 = bästa tänkbara?**

Betyg  
-

Det är för tidigt med utsluss, vi har ej kommit dit än. Planen sprack, då avtalet med KBT-terapeuten som skulle ta över upphörde.

**14. Om Du fick betygsätta denna placering ifråga om hur väl den passade/matchade klienten, vilket betyg mellan 1 och 10 skulle Du då sätta, där 1 = mycket dåligt och 10 = bästa tänkbara?**

Betyg  
10

De verkar ha full koll.

**15. Skulle Du i ett liknande ärende rekommendera en placering inom samma verksamhet?**

Ja.

**16. Vilka anser Du är verksamhetens starkaste sidor?**

Starka sidor är att de har en ganska god behandlingsplan, över vad de behöver jobba med. Kontakten med ansvarig chef under pågående vistelse är också bra.

**Kvinnohemmet Rosen AB**

**17. Vilka anser Du är verksamhetens svagaste sidor?**

Jag har ej sett några förbättringsområden.

**18. Är det någon typ av tjänst eller kompetens som Du saknar hos den här verksamheten i samband med placeringar?**

Nej, det kan jag ej svara på.

**19. Med utgångspunkt från Dina erfarenheter, vilket betyg mellan 1 och 10 skulle Du då ge verksamheten som en helhetsbedömning, där 1 = mycket dåligt och 10 = bästa tänkbara?**

Ingen kommentar.

Betyg  
9

**Övriga kommentarer och synpunkter**

Inga övriga kommentarer.

Intervjuad

**Surahammars kommun**

C 85718

M 378474

PC 239716

S 2

Intervjudatum 2017-10-06

**Kommentar om intervjun:**

**1. Är aktuell placering pågående i verksamheten just nu?**

Nej, placeringen avslutades i juli 2017.

**2. Vilken typ av placering gäller det (familj, vuxen, barn, par, förälder och barn, akutplacering, behandling, utredning, vård etc.)?**

Det var en behandlingsplacering enligt SoL, för en vuxen.

**3a. Om Du fick betygsätta den information som ni fick om verksamheten, innan ert beslut om placering, vilket betyg mellan 1 och 10 skulle Du då sätta, där 1 = mycket dåligt och 10 = bästa tänkbara?**

**Betyg**

**10**

Jag hade väldigt bra kontakt med verksamheten innan placering, både via telefon och studiebesök. Det var i särklass den bästa information jag fått inför en placering.

**3b. Hur fick du kännedom om verksamheten (placeringservice, kollega, broschyr, utskick etc.)?**

Utifrån klientens speciella behov hade vi ett samtal med vår beroendeterapeut, som hade kännedom om Kvinnohemmet Rosen.

**4. Om Du fick betygsätta mottagande och introduktion av er klient, vilket betyg mellan 1 och 10 skulle Du då sätta, där 1 = mycket dåligt och 10 = bästa tänkbara?**

**Betyg**

**10**

Jag är nöjd med hur presentationen sköttes och hur de lade fram allt. Personalen fick snabbt en professionell och emotionell koppling till klienten. Har man en egen bakgrund, så blir man mer trovärdig.

**Kvinnohemmet Rosen AB**

**5. Om Du fick betygsätta verksamhetens arbete kring klientens genomförandeplan (upprättande, revideringar, arbetet enligt denna plan etc.), vilket betyg mellan 1 och 10 skulle Du då sätta, där 1 = mycket dåligt och 10 = bästa tänkbara?**

Arbetet var mycket bra och jag fick nästan för mycket information kring hur det gick, vad som skedde osv. Det var otroligt professionellt skött!

Betyg  
10

**6. Om Du fick betygsätta verksamhetens omvårdnadsinsatser gentemot klienten (kost, logi, dagliga rutiner etc.), vilket betyg mellan 1 och 10 skulle Du då sätta, där 1 = mycket dåligt och 10 = bästa tänkbara?**

Omvårdnaden var väldigt bra. Vi var där på besök och tog del av kosten osv.

Betyg  
10

**7. Om Du fick betygsätta verksamhetens arbete med att motivera klienten till samverkan enligt den individuellt upprättade behandlingsplanen, vilket betyg mellan 1 och 10 skulle Du då sätta, där 1 = mycket dåligt och 10 = bästa tänkbara?**

Motivationsarbetet fungerade väldigt bra, tills klienten gjorde det vi förvarnat dem om från början, nämligen påbörjade en ny relation. Deras prestation var den bästa möjliga men klienten var ej redo. Att de lyckades motivera henne att stanna så länge som hon gjorde, var en prestation i sig. Jag kan inte betygsätta.

Betyg  
-

**8. Om Du fick betygsätta verksamhetens sociala kontroll av klienten (kontroll av destruktivt beteende, kriminalitet, missbruk och begränsning av rörelsefrihet), vilket betyg mellan 1 och 10 skulle Du då sätta, där 1 = mycket dåligt och 10 = bästa tänkbara?**

Den sociala kontrollen fungerade alldeles klockrent, bland annat genom drogtester. De såg även till att klienten bytte nummer, skaffade annat abonnemang och ej tog kontakt med tidigare kontakter.

Betyg  
10

**9. Om Du fick betygsätta möjligheten till arbete och studier för klienten, vilket betyg mellan 1 och 10 skulle Du då sätta, där 1 = mycket dåligt och 10 = bästa tänkbara?**

De hann aldrig komma så långt som till sysselsättning. De började jobba med klienten men hon stannade ej så länge, så det blev ej aktuellt med något annat.

Betyg  
-

**10. Om Du fick betygsätta möjligheten till fritidsaktiviteter för klienten, vilket betyg mellan 1 och 10 skulle Du då sätta, där 1 = mycket dåligt och 10 = bästa tänkbara?**

Det fanns möjlighet att åka och simma och de åkte bland annat en vecka till Gotland. Det blev dock för kort placering för att jag ska kunna ge ett rättvist betyg.

Betyg  
-

**Kvinnohemmet Rosen AB**

**11. Om Du fick betygsätta verksamhetens arbete med klientens föräldrar/anhöriga (anhörigboende, umgängesmöjligheter och övrig kontakt), vilket betyg mellan 1 och 10 skulle Du då sätta, där 1 = mycket dåligt och 10 = bästa tänkbara?**

Betyg  
-

Det fanns ej så mycket anhöriga kring den här klienten, så det blev ej något nätverksarbete.

**12. Om Du fick betygsätta uppföljning och rapportering kring klienten från verksamhetens sida (regelbundna möten, muntlig information, skriftliga rapporter etc.), vilket betyg mellan 1 och 10 skulle Du då sätta, där 1 = mycket dåligt och 10 = bästa tänkbara?**

Betyg  
10

Rapporteringen var klockren! Jag fick månadsrapporter, som var otroligt uttömmande och en slutrapport som var helt briljant!

**13. Om Du fick betygsätta verksamhetens planering och genomförande av utslussning av klienten, vilket betyg mellan 1 och 10 skulle Du då sätta, där 1 = mycket dåligt och 10 = bästa tänkbara?**

Betyg  
-

Klienten fick en möjlighet till en kortare helgvistelse i hemmet men valde då att ej komma tillbaka, så det blev ingen utsluss.

**14. Om Du fick betygsätta denna placering ifråga om hur väl den passade/matchade klienten, vilket betyg mellan 1 och 10 skulle Du då sätta, där 1 = mycket dåligt och 10 = bästa tänkbara?**

Betyg  
-

Placeringen passade inte till 100%, då den ej fullföljdes men det hade med klientens vilja att göra. Om klienten verkligen varit redo, hade det blivit en otroligt bra matchning. Jag kan inte betygsätta.

**15. Skulle Du i ett liknande ärende rekommendera en placering inom samma verksamhet?**

Ja, självklart!

**16. Vilka anser Du är verksamhetens starkaste sidor?**

Den starkaste sidan är att de har en otroligt bra insyn i kvinnors missbruksproblem och även bakomliggande problematik.

**Kvinnohemmet Rosen AB**

**17. Vilka anser Du är verksamhetens svagaste sidor?**

Placeringen blev för kort för att jag ska kunna peka på några förbättringsområden.

**18. Är det någon typ av tjänst eller kompetens som Du saknar hos den här verksamheten i samband med placeringar?**

Nej, de är väldigt unika i sitt sätt att se på kvinnor med missbruksproblematik.

**19. Med utgångspunkt från Dina erfarenheter, vilket betyg mellan 1 och 10 skulle Du då ge verksamheten som en helhetsbedömning, där 1 = mycket dåligt och 10 = bästa tänkbara?**

Ingen kommentar.

Betyg  
10

**Övriga kommentarer och synpunkter**

Inga övriga kommentarer.



Intervjuad

**Karlstads kommun**

C 895564 M 378454

PC 239716 S 2

Intervjudatum 2017-10-06

**Kommentar om intervjun:**

Handläggaren har själv fyllt i och skickat in formuläret via mejl.

**1. Är aktuell placering pågående i verksamheten just nu?**

Nej, placeringen avslutades 170918. Avbrott i behandling.

**2. Vilken typ av placering gäller det (familj, vuxen, barn, par, förälder och barn, akutplacering, behandling, utredning, vård etc.)?**

Behandling.

**3a. Om Du fick betygsätta den information som ni fick om verksamheten, innan ert beslut om placering, vilket betyg mellan 1 och 10 skulle Du då sätta, där 1 = mycket dåligt och 10 = bästa tänkbara?**

Betyg

8

Bra hemsida.

**3b. Hur fick du kännedom om verksamheten (placeringservice, kollega, broschyr, utskick etc.)?**

Under utbildningen till socionom.

**4. Om Du fick betygsätta mottagande och introduktion av er klient, vilket betyg mellan 1 och 10 skulle Du då sätta, där 1 = mycket dåligt och 10 = bästa tänkbara?**

Betyg

-

Vet ej. Ingen kommentar.

**Kvinnohemmet Rosen AB**

**5. Om Du fick betygsätta verksamhetens arbete kring klientens genomförandeplan (upprättande, revideringar, arbetet enligt denna plan etc.), vilket betyg mellan 1 och 10 skulle Du då sätta, där 1 = mycket dåligt och 10 = bästa tänkbara?**

Har anknutit till socialtjänstens vårdplan.

Betyg

9

**6. Om Du fick betygsätta verksamhetens omvårdnadsinsatser gentemot klienten (kost, logi, dagliga rutiner etc.), vilket betyg mellan 1 och 10 skulle Du då sätta, där 1 = mycket dåligt och 10 = bästa tänkbara?**

Ingen kommentar.

Betyg

9

**7. Om Du fick betygsätta verksamhetens arbete med att motivera klienten till samverkan enligt den individuellt upprättade behandlingsplanen, vilket betyg mellan 1 och 10 skulle Du då sätta, där 1 = mycket dåligt och 10 = bästa tänkbara?**

Ingen kommentar.

Betyg

9

**8. Om Du fick betygsätta verksamhetens sociala kontroll av klienten (kontroll av destruktivt beteende, kriminalitet, missbruk och begränsning av rörelsefrihet), vilket betyg mellan 1 och 10 skulle Du då sätta, där 1 = mycket dåligt och 10 = bästa tänkbara?**

Ingen kommentar.

Betyg

9

**9. Om Du fick betygsätta möjligheten till arbete och studier för klienten, vilket betyg mellan 1 och 10 skulle Du då sätta, där 1 = mycket dåligt och 10 = bästa tänkbara?**

Vet ej. Ingen kommentar.

Betyg

-

**10. Om Du fick betygsätta möjligheten till fritidsaktiviteter för klienten, vilket betyg mellan 1 och 10 skulle Du då sätta, där 1 = mycket dåligt och 10 = bästa tänkbara?**

Ingen kommentar.

Betyg

7

**Kvinnohemmet Rosen AB**

**11. Om Du fick betygsätta verksamhetens arbete med klientens föräldrar/anhöriga (anhörigboende, umgängesmöjligheter och övrig kontakt), vilket betyg mellan 1 och 10 skulle Du då sätta, där 1 = mycket dåligt och 10 = bästa tänkbara?**

Betyg  
8

Ingen kommentar.

**12. Om Du fick betygsätta uppföljning och rapportering kring klienten från verksamhetens sida (regelbundna möten, muntlig information, skriftliga rapporter etc.), vilket betyg mellan 1 och 10 skulle Du då sätta, där 1 = mycket dåligt och 10 = bästa tänkbara?**

Betyg  
9

Ingen kommentar.

**13. Om Du fick betygsätta verksamhetens planering och genomförande av utslussning av klienten, vilket betyg mellan 1 och 10 skulle Du då sätta, där 1 = mycket dåligt och 10 = bästa tänkbara?**

Betyg  
-

Vet ej. Ingen kommentar.

**14. Om Du fick betygsätta denna placering ifråga om hur väl den passade/matchade klienten, vilket betyg mellan 1 och 10 skulle Du då sätta, där 1 = mycket dåligt och 10 = bästa tänkbara?**

Betyg  
9

God kännedom gällande våldsutsatta kvinnor med missbruk.

**15. Skulle Du i ett liknande ärende rekommendera en placering inom samma verksamhet?**

Ja.

**16. Vilka anser Du är verksamhetens starkaste sidor?**

Engagemang och kunskap kombinerat med god struktur.

**Kvinnohemmet Rosen AB**

**17. Vilka anser Du är verksamhetens svagaste sidor?**

Inget svar.

**18. Är det någon typ av tjänst eller kompetens som Du saknar hos den här verksamheten i samband med placeringar?**

Inget svar.

**19. Med utgångspunkt från Dina erfarenheter, vilket betyg mellan 1 och 10 skulle Du då ge verksamheten som en helhetsbedömning, där 1 = mycket dåligt och 10 = bästa tänkbara?**

Ingen kommentar.

Betyg  
9

**Övriga kommentarer och synpunkter**

Inga övriga kommentarer.

Intervjuad

**Skellefteå kommun**

C 136925 M 378233

PC 239716 S 2

Intervjudatum 2017-10-02

**Kommentar om intervjun:**

**1. Är aktuell placering pågående i verksamheten just nu?**

Nej, placeringen avslutades i augusti 2017.

**2. Vilken typ av placering gäller det (familj, vuxen, barn, par, förälder och barn, akutplacering, behandling, utredning, vård etc.)?**

Det var en kontraktsvård.

**3a. Om Du fick betygsätta den information som ni fick om verksamheten, innan ert beslut om placering, vilket betyg mellan 1 och 10 skulle Du då sätta, där 1 = mycket dåligt och 10 = bästa tänkbara?**

**Betyg**

Jag kan inte betygsätta informationen, då placeringen gjordes genom frivården. Det var de som beslutade om placering.

**3b. Hur fick du kännedom om verksamheten (placeringservice, kollega, broschyr, utskick etc.)?**

Jag fick kännedom via frivården, gällande det här ärendet.

**4. Om Du fick betygsätta mottagande och introduktion av er klient, vilket betyg mellan 1 och 10 skulle Du då sätta, där 1 = mycket dåligt och 10 = bästa tänkbara?**

**Betyg**

Jag har ej hört något men tror att mottagandet gick bra och att klienten var nöjd.

**Kvinnohemmet Rosen AB**

**5. Om Du fick betygsätta verksamhetens arbete kring klientens genomförandeplan (upprättande, revideringar, arbetet enligt denna plan etc.), vilket betyg mellan 1 och 10 skulle Du då sätta, där 1 = mycket dåligt och 10 = bästa tänkbara?**

Betyg

7

Arbetet fungerade bra och vi fick månadsrapporter.

**6. Om Du fick betygsätta verksamhetens omvårdnadsinsatser gentemot klienten (kost, logi, dagliga rutiner etc.), vilket betyg mellan 1 och 10 skulle Du då sätta, där 1 = mycket dåligt och 10 = bästa tänkbara?**

Betyg

-

Jag vet inte så mycket om omvårdnaden, då jag aldrig varit till verksamheten.

**7. Om Du fick betygsätta verksamhetens arbete med att motivera klienten till samverkan enligt den individuellt upprättade behandlingsplanen, vilket betyg mellan 1 och 10 skulle Du då sätta, där 1 = mycket dåligt och 10 = bästa tänkbara?**

Betyg

-

Motivationsarbetet fungerade normalt men jag kan inte betygsätta.

**8. Om Du fick betygsätta verksamhetens sociala kontroll av klienten (kontroll av destruktivt beteende, kriminalitet, missbruk och begränsning av rörelsefrihet), vilket betyg mellan 1 och 10 skulle Du då sätta, där 1 = mycket dåligt och 10 = bästa tänkbara?**

Betyg

-

Det var frivården som stod för kontrollen. Jag vet inte hur den såg ut och kan inte betygsätta.

**9. Om Du fick betygsätta möjligheten till arbete och studier för klienten, vilket betyg mellan 1 och 10 skulle Du då sätta, där 1 = mycket dåligt och 10 = bästa tänkbara?**

Betyg

-

Det var ej aktuellt med sysselsättning. Klienten var där för missbruksbehandling.

**10. Om Du fick betygsätta möjligheten till fritidsaktiviteter för klienten, vilket betyg mellan 1 och 10 skulle Du då sätta, där 1 = mycket dåligt och 10 = bästa tänkbara?**

Betyg

-

Jag vet ej riktigt men tror att möjligheten till aktiviteter var helt normalt. Jag kan inte betygsätta.

**Kvinnohemmet Rosen AB**

**11. Om Du fick betygsätta verksamhetens arbete med klientens föräldrar/anhöriga (anhörigboende, umgängesmöjligheter och övrig kontakt), vilket betyg mellan 1 och 10 skulle Du då sätta, där 1 = mycket dåligt och 10 = bästa tänkbara?**

Jag vet ej men tror inte att de hade någon kontakt med nätverket.

Betyg  
-

**12. Om Du fick betygsätta uppföljning och rapportering kring klienten från verksamhetens sida (regelbundna möten, muntlig information, skriftliga rapporter etc.), vilket betyg mellan 1 och 10 skulle Du då sätta, där 1 = mycket dåligt och 10 = bästa tänkbara?**

Vi fick månadsrapporter och i vissa lägen hade vi telefonkontakt, om det hände något eller vi hade frågor till exempel.

Betyg  
7

**13. Om Du fick betygsätta verksamhetens planering och genomförande av utslussning av klienten, vilket betyg mellan 1 och 10 skulle Du då sätta, där 1 = mycket dåligt och 10 = bästa tänkbara?**

Klienten åkte därifrån, så det hann ej påbörjas någon plan för utsluss.

Betyg  
-

**14. Om Du fick betygsätta denna placering ifråga om hur väl den passade/matchade klienten, vilket betyg mellan 1 och 10 skulle Du då sätta, där 1 = mycket dåligt och 10 = bästa tänkbara?**

Ingen kommentar.

Betyg  
7

**15. Skulle Du i ett liknande ärende rekommendera en placering inom samma verksamhet?**

Ja.

**16. Vilka anser Du är verksamhetens starkaste sidor?**

Jag kan ej svara på vilka som är deras starkaste sidor, då jag har för lite insyn och på grund av att samarbetet med kriminalvården, är jag ej lika inblandad.

**Kvinnohemmet Rosen AB**

**17. Vilka anser Du är verksamhetens svagaste sidor?**

Jag såg inga konstigheter, utan allt var normalt.

**18. Är det någon typ av tjänst eller kompetens som Du saknar hos den här verksamheten i samband med placeringar?**

Nej.

**19. Med utgångspunkt från Dina erfarenheter, vilket betyg mellan 1 och 10 skulle Du då ge verksamheten som en helhetsbedömning, där 1 = mycket dåligt och 10 = bästa tänkbara?**

Ingen kommentar.

Betyg

7

**Övriga kommentarer och synpunkter**

Inga övriga kommentarer.



Intervjuad

**Kristinehamns kommun**

C 225833 M 378205

PC 239716 S 2

Intervjudatum 2017-10-02

**Kommentar om intervjun:**

**1. Är aktuell placering pågående i verksamheten just nu?**

Nej, placeringen avslutades i juli 2017.

**2. Vilken typ av placering gäller det (familj, vuxen, barn, par, förälder och barn, akutplacering, behandling, utredning, vård etc.)?**

Det gällde boende och behandling för en vuxen person.

**3a. Om Du fick betygsätta den information som ni fick om verksamheten, innan ert beslut om placering, vilket betyg mellan 1 och 10 skulle Du då sätta, där 1 = mycket dåligt och 10 = bästa tänkbara?**

Betyg

5

Jag läste mig till information på nätet samt ringde verksamheten innan placering. Jag hade önskat mer information, då det blev en del missar i kommunikationen.

**3b. Hur fick du kännedom om verksamheten (placeringservice, kollega, broschyr, utskick etc.)?**

Jag fick kännedom genom en kollega.

**4. Om Du fick betygsätta mottagande och introduktion av er klient, vilket betyg mellan 1 och 10 skulle Du då sätta, där 1 = mycket dåligt och 10 = bästa tänkbara?**

Betyg

-

Jag har ej hört annat än att mottagandet var bra. De var tillmötesgående och mötte klienten på halva vägen. Jag var ej med och kan inte betygsätta.

**5. Om Du fick betygsätta verksamhetens arbete kring klientens genomförandeplan (upprättande, revideringar, arbetet enligt denna plan etc.), vilket betyg mellan 1 och 10 skulle Du då sätta, där 1 = mycket dåligt och 10 = bästa tänkbara?**

De arbetade tydligt och bra kring genomförandeplanen. En anledning till placering var att klienten behövde mer psykosocialt stöd än vi kunde ge.

Betyg  
8

**6. Om Du fick betygsätta verksamhetens omvårdnadsinsatser gentemot klienten (kost, logi, dagliga rutiner etc.), vilket betyg mellan 1 och 10 skulle Du då sätta, där 1 = mycket dåligt och 10 = bästa tänkbara?**

Utifrån vad jag fått till mig av klienten själv, så var omvårdnaden god.

Betyg  
10

**7. Om Du fick betygsätta verksamhetens arbete med att motivera klienten till samverkan enligt den individuellt upprättade behandlingsplanen, vilket betyg mellan 1 och 10 skulle Du då sätta, där 1 = mycket dåligt och 10 = bästa tänkbara?**

Motivationsarbetet fungerade bra. De gav klienten en del insikter.

Betyg  
10

**8. Om Du fick betygsätta verksamhetens sociala kontroll av klienten (kontroll av destruktivt beteende, kriminalitet, missbruk och begränsning av rörelsefrihet), vilket betyg mellan 1 och 10 skulle Du då sätta, där 1 = mycket dåligt och 10 = bästa tänkbara?**

Jag utgår mycket utifrån vad klienten sagt och hon tyckte att kontrollen var jättebra. De fick henne att hålla motivationen uppe, hon fick ej gå själv och de tog hela tiden nödvändiga diskussioner.

Betyg  
9

**9. Om Du fick betygsätta möjligheten till arbete och studier för klienten, vilket betyg mellan 1 och 10 skulle Du då sätta, där 1 = mycket dåligt och 10 = bästa tänkbara?**

Det var ej aktuellt med sysselsättning för klienten, då det blev för kort placering. Jag vet inte hur möjligheten hade sett ut om det blivit en längre placering och kan inte betygsätta.

Betyg  
-

**10. Om Du fick betygsätta möjligheten till fritidsaktiviteter för klienten, vilket betyg mellan 1 och 10 skulle Du då sätta, där 1 = mycket dåligt och 10 = bästa tänkbara?**

Det fanns möjlighet till aktiviteter, både på stället, samt att de åkte även iväg och gjorde saker utanför.

Betyg  
9

**Kvinnohemmet Rosen AB**

**11. Om Du fick betygsätta verksamhetens arbete med klientens föräldrar/anhöriga (anhörigboende, umgängesmöjligheter och övrig kontakt), vilket betyg mellan 1 och 10 skulle Du då sätta, där 1 = mycket dåligt och 10 = bästa tänkbara?**

Något nätverksarbete fanns ej med i uppdraget.

Betyg  
-

**12. Om Du fick betygsätta uppföljning och rapportering kring klienten från verksamhetens sida (regelbundna möten, muntlig information, skriftliga rapporter etc.), vilket betyg mellan 1 och 10 skulle Du då sätta, där 1 = mycket dåligt och 10 = bästa tänkbara?**

Uppföljning och rapportering fungerade bra, både muntligt och skriftligt. Jag fick både månadsrapporter och en slutrapport.

Betyg  
8

**13. Om Du fick betygsätta verksamhetens planering och genomförande av utslussning av klienten, vilket betyg mellan 1 och 10 skulle Du då sätta, där 1 = mycket dåligt och 10 = bästa tänkbara?**

Det här var en placering på två månader, för att hjälpa klienten att må bättre. Verksamheten har tre månader som utgångspunkt, någon som ej blev bestämt vid starten. De motiverade dock klienten på ett bra sätt, så att hon kunde sluta tidigare.

Betyg  
9

**14. Om Du fick betygsätta denna placering ifråga om hur väl den passade/matchade klienten, vilket betyg mellan 1 och 10 skulle Du då sätta, där 1 = mycket dåligt och 10 = bästa tänkbara?**

Ingen kommentar.

Betyg  
10

**15. Skulle Du i ett liknande ärende rekommendera en placering inom samma verksamhet?**

Ja.

**16. Vilka anser Du är verksamhetens starkaste sidor?**

Utifrån det jag vet, så var de starkaste sidorna det psykosociala stödet, samt att skapa relation och motivation. De fick klienten att må mycket bättre.

**Kvinnohemmet Rosen AB**

**17. Vilka anser Du är verksamhetens svagaste sidor?**

Ett förbättringsområde är att vara lite mer tydliga från början.

**18. Är det någon typ av tjänst eller kompetens som Du saknar hos den här verksamheten i samband med placeringar?**

Nej.

**19. Med utgångspunkt från Dina erfarenheter, vilket betyg mellan 1 och 10 skulle Du då ge verksamheten som en helhetsbedömning, där 1 = mycket dåligt och 10 = bästa tänkbara?**

Ingen kommentar.

Betyg  
8

**Övriga kommentarer och synpunkter**

Inga övriga kommentarer.

---

Intervjuad

**Arvika kommun**

C 127215 M 378171

PC 239716 S 2

Intervjudatum 2017-09-29

**Kommentar om intervjun:**

**1. Är aktuell placering pågående i verksamheten just nu?**

Nej, placeringen avslutades i juli 2017.

**2. Vilken typ av placering gäller det (familj, vuxen, barn, par, förälder och barn, akutplacering, behandling, utredning, vård etc.)?**

Det gällde behandling enligt SoL, för en vuxen.

**3a. Om Du fick betygsätta den information som ni fick om verksamheten, innan ert beslut om placering, vilket betyg mellan 1 och 10 skulle Du då sätta, där 1 = mycket dåligt och 10 = bästa tänkbara?**

**Betyg**

**8**

Jag fick bra information via telefon, då jag pratade med den som driver hemmet. Samma klient hade dessutom varit placerad på verksamheten tidigare.

**3b. Hur fick du kännedom om verksamheten (placeringservice, kollega, broschyr, utskick etc.)?**

Jag fick kännedom när vi letade efter kvinnohem och googlade på de hem som är upphandlade.

**4. Om Du fick betygsätta mottagande och introduktion av er klient, vilket betyg mellan 1 och 10 skulle Du då sätta, där 1 = mycket dåligt och 10 = bästa tänkbara?**

**Betyg**

**7**

Min känsla var att mottagandet blev bra. De gav ett bra bemötande och det kändes välkomnande, alla var nöjda.

**Kvinnohemmet Rosen AB**

**5. Om Du fick betygsätta verksamhetens arbete kring klientens genomförandeplan (upprättande, revideringar, arbetet enligt denna plan etc.), vilket betyg mellan 1 och 10 skulle Du då sätta, där 1 = mycket dåligt och 10 = bästa tänkbara?**

Arbetet fungerade lite upp och ner och jag var på semester under tiden också. Jag hade önskat att det varit lite mer påtryckningar, så att de hade följt den planering som fanns.

Betyg  
5

**6. Om Du fick betygsätta verksamhetens omvårdnadsinsatser gentemot klienten (kost, logi, dagliga rutiner etc.), vilket betyg mellan 1 och 10 skulle Du då sätta, där 1 = mycket dåligt och 10 = bästa tänkbara?**

Omvårdnaden var god.

Betyg  
8

**7. Om Du fick betygsätta verksamhetens arbete med att motivera klienten till samverkan enligt den individuellt upprättade behandlingsplanen, vilket betyg mellan 1 och 10 skulle Du då sätta, där 1 = mycket dåligt och 10 = bästa tänkbara?**

Jag hade önskat mer motivationsarbete. Det var inte bara verksamhetens ansvar, men de kunde ha gått in tidigare och jobbat med klientens stegarbete. Det hade varit bra om klienten kommit längre.

Betyg  
6

**8. Om Du fick betygsätta verksamhetens sociala kontroll av klienten (kontroll av destruktivt beteende, kriminalitet, missbruk och begränsning av rörelsefrihet), vilket betyg mellan 1 och 10 skulle Du då sätta, där 1 = mycket dåligt och 10 = bästa tänkbara?**

Det hände saker och det blev då konsekvenser. De gjorde vad de kunde för att kontrollera.

Betyg  
8

**9. Om Du fick betygsätta möjligheten till arbete och studier för klienten, vilket betyg mellan 1 och 10 skulle Du då sätta, där 1 = mycket dåligt och 10 = bästa tänkbara?**

Det var ej aktuellt med någon sysselsättning.

Betyg  
-

**10. Om Du fick betygsätta möjligheten till fritidsaktiviteter för klienten, vilket betyg mellan 1 och 10 skulle Du då sätta, där 1 = mycket dåligt och 10 = bästa tänkbara?**

Möjligheten till aktiviteter var god. De tränade mycket och så. Jag såg ej riktigt hur det såg ut och kan därför inte betygsätta.

Betyg  
-

**Kvinnohemmet Rosen AB**

**11. Om Du fick betygsätta verksamhetens arbete med klientens föräldrar/anhöriga (anhörigboende, umgängesmöjligheter och övrig kontakt), vilket betyg mellan 1 och 10 skulle Du då sätta, där 1 = mycket dåligt och 10 = bästa tänkbara?**

Betyg

6

Nätverksarbetet var bättre förra gången som klienten var där. De försökte så gott de kunde, men nu blev det mer fokus på bara klienten.

**12. Om Du fick betygsätta uppföljning och rapportering kring klienten från verksamhetens sida (regelbundna möten, muntlig information, skriftliga rapporter etc.), vilket betyg mellan 1 och 10 skulle Du då sätta, där 1 = mycket dåligt och 10 = bästa tänkbara?**

Betyg

6

Rapporteringen var sämre nu än under förra placeringen där. Det var svårt att nå verksamheten och så.

**13. Om Du fick betygsätta verksamhetens planering och genomförande av utslussning av klienten, vilket betyg mellan 1 och 10 skulle Du då sätta, där 1 = mycket dåligt och 10 = bästa tänkbara?**

Betyg

8

Det fanns en bra plan och klienten fick erbjudande om utsluss, men valde att inte fullfölja.

**14. Om Du fick betygsätta denna placering ifråga om hur väl den passade/matchade klienten, vilket betyg mellan 1 och 10 skulle Du då sätta, där 1 = mycket dåligt och 10 = bästa tänkbara?**

Betyg

8

Ingen kommentar.

**15. Skulle Du i ett liknande ärende rekommendera en placering inom samma verksamhet?**

Ja, men jag skulle vara ännu tydligare i mitt uppdrag till verksamheten.

**16. Vilka anser Du är verksamhetens starkaste sidor?**

Starka sidor är att de har kunskap kring kvinnor med beroendeproblematik och jobbar bra med relationer och det destruktiva.

**Kvinnohemmet Rosen AB**

**17. Vilka anser Du är verksamhetens svagaste sidor?**

Ett förbättringsområde är att ha mer fokus på missbruket, då de nu främst har fokus på relationer. Jag skulle även vilja ha mer kontakt, mer dialog och inte bara via månadsrapporterna. Det var jag som fick ringa dem mycket.

**18. Är det någon typ av tjänst eller kompetens som Du saknar hos den här verksamheten i samband med placeringar?**

Nej, de har rätt bra kompetens.

**19. Med utgångspunkt från Dina erfarenheter, vilket betyg mellan 1 och 10 skulle Du då ge verksamheten som en helhetsbedömning, där 1 = mycket dåligt och 10 = bästa tänkbara?**

Ingen kommentar.

Betyg  
8

**Övriga kommentarer och synpunkter**

Inga övriga kommentarer.



Intervjuad

**Tierps Kommun**

C 669632 M 372072

PC 239716 S 2

Intervjudatum 2017-06-14

**Kommentar om intervjun:**

Handläggaren har skickat in svar via mejl.

**1. Är aktuell placering pågående i verksamheten just nu?**

Pågående.

**2. Vilken typ av placering gäller det (familj, vuxen, barn, par, förälder och barn, akutplacering, behandling, utredning, vård etc.)?**

Behandling för en vuxen.

**3a. Om Du fick betygsätta den information som ni fick om verksamheten, innan ert beslut om placering, vilket betyg mellan 1 och 10 skulle Du då sätta, där 1 = mycket dåligt och 10 = bästa tänkbara?**

Ingen kommentar.

Betyg

9

**3b. Hur fick du kännedom om verksamheten (placeringservice, kollega, broschyr, utskick etc.)?**

Tidigare kännedom.

**4. Om Du fick betygsätta mottagande och introduktion av er klient, vilket betyg mellan 1 och 10 skulle Du då sätta, där 1 = mycket dåligt och 10 = bästa tänkbara?**

Personalen tog sig god tid med klienten.

Betyg

9

**Kvinnohemmet Rosen AB**

**5. Om Du fick betygsätta verksamhetens arbete kring klientens genomförandeplan (upprättande, revideringar, arbetet enligt denna plan etc.), vilket betyg mellan 1 och 10 skulle Du då sätta, där 1 = mycket dåligt och 10 = bästa tänkbara?**

Uppföljning fungerar bra.

Betyg

9

**6. Om Du fick betygsätta verksamhetens omvårdnadsinsatser gentemot klienten (kost, logi, dagliga rutiner etc.), vilket betyg mellan 1 och 10 skulle Du då sätta, där 1 = mycket dåligt och 10 = bästa tänkbara?**

Inga klagomål från klienten.

Betyg

9

**7. Om Du fick betygsätta verksamhetens arbete med att motivera klienten till samverkan enligt den individuellt upprättade behandlingsplanen, vilket betyg mellan 1 och 10 skulle Du då sätta, där 1 = mycket dåligt och 10 = bästa tänkbara?**

Personalen har gjort ett bra arbete, när det gäller motivation och samverkan.

Betyg

9

**8. Om Du fick betygsätta verksamhetens sociala kontroll av klienten (kontroll av destruktivt beteende, kriminalitet, missbruk och begränsning av rörelsefrihet), vilket betyg mellan 1 och 10 skulle Du då sätta, där 1 = mycket dåligt och 10 = bästa tänkbara?**

God kontroll.

Betyg

9

**9. Om Du fick betygsätta möjligheten till arbete och studier för klienten, vilket betyg mellan 1 och 10 skulle Du då sätta, där 1 = mycket dåligt och 10 = bästa tänkbara?**

Ej aktuellt.

Betyg

-

**10. Om Du fick betygsätta möjligheten till fritidsaktiviteter för klienten, vilket betyg mellan 1 och 10 skulle Du då sätta, där 1 = mycket dåligt och 10 = bästa tänkbara?**

Vet ej. Inget betyg.

Betyg

-

**Kvinnohemmet Rosen AB**

**11. Om Du fick betygsätta verksamhetens arbete med klientens föräldrar/anhöriga (anhörigboende, umgängesmöjligheter och övrig kontakt), vilket betyg mellan 1 och 10 skulle Du då sätta, där 1 = mycket dåligt och 10 = bästa tänkbara?**

Betyg  
8

Ingen kommentar.

**12. Om Du fick betygsätta uppföljning och rapportering kring klienten från verksamhetens sida (regelbundna möten, muntlig information, skriftliga rapporter etc.), vilket betyg mellan 1 och 10 skulle Du då sätta, där 1 = mycket dåligt och 10 = bästa tänkbara?**

Betyg  
9

Regelbunden skriftlig rapportering, och även telefonsamtal.

**13. Om Du fick betygsätta verksamhetens planering och genomförande av utslussning av klienten, vilket betyg mellan 1 och 10 skulle Du då sätta, där 1 = mycket dåligt och 10 = bästa tänkbara?**

Betyg  
-

Ej aktuellt med utsluss.

**14. Om Du fick betygsätta denna placering ifråga om hur väl den passade/matchade klienten, vilket betyg mellan 1 och 10 skulle Du då sätta, där 1 = mycket dåligt och 10 = bästa tänkbara?**

Betyg  
9

Utifrån ett kvinnoperspektiv var denna placering mycket bra för klienten.

**15. Skulle Du i ett liknande ärende rekommendera en placering inom samma verksamhet?**

Ja.

**16. Vilka anser Du är verksamhetens starkaste sidor?**

Personalens kompetens och lyhördhet.

**Kvinnohemmet Rosen AB**

**17. Vilka anser Du är verksamhetens svagaste sidor?**

Vet ej.

**18. Är det någon typ av tjänst eller kompetens som Du saknar hos den här verksamheten i samband med placeringar?**

Nej.

**19. Med utgångspunkt från Dina erfarenheter, vilket betyg mellan 1 och 10 skulle Du då ge verksamheten som en helhetsbedömning, där 1 = mycket dåligt och 10 = bästa tänkbara?**

Ingen kommentar.

Betyg  
9

**Övriga kommentarer och synpunkter**

Ingen kommentar.

---

Intervjuad

**Uppsala Kommun**

C 682289 M 369786

PC 239716 S 2

Intervjudatum 2017-05-18

**Kommentar om intervjun:**

**1. Är aktuell placering pågående i verksamheten just nu?**

Nej, placeringen avslutades i januari 2017.

**2. Vilken typ av placering gäller det (familj, vuxen, barn, par, förälder och barn, akutplacering, behandling, utredning, vård etc.)?**

Behandling för en vuxen person.

**3a. Om Du fick betygsätta den information som ni fick om verksamheten, innan ert beslut om placering, vilket betyg mellan 1 och 10 skulle Du då sätta, där 1 = mycket dåligt och 10 = bästa tänkbara?**

Informationen om verksamheten var mycket bra.

Betyg

9

**3b. Hur fick du kännedom om verksamheten (placeringservice, kollega, broschyr, utskick etc.)?**

Fick kännedom genom kollegor.

**4. Om Du fick betygsätta mottagande och introduktion av er klient, vilket betyg mellan 1 och 10 skulle Du då sätta, där 1 = mycket dåligt och 10 = bästa tänkbara?**

Vet ej, var ej med på mottagandet.

Betyg

-

**Kvinnohemmet Rosen AB**

**5. Om Du fick betygsätta verksamhetens arbete kring klientens genomförandeplan (upprättande, revideringar, arbetet enligt denna plan etc.), vilket betyg mellan 1 och 10 skulle Du då sätta, där 1 = mycket dåligt och 10 = bästa tänkbara?**

Arbetet med planen fungerade väl.

Betyg  
8

**6. Om Du fick betygsätta verksamhetens omvårdnadsinsatser gentemot klienten (kost, logi, dagliga rutiner etc.), vilket betyg mellan 1 och 10 skulle Du då sätta, där 1 = mycket dåligt och 10 = bästa tänkbara?**

Omvårdnaden var bra.

Betyg  
8

**7. Om Du fick betygsätta verksamhetens arbete med att motivera klienten till samverkan enligt den individuellt upprättade behandlingsplanen, vilket betyg mellan 1 och 10 skulle Du då sätta, där 1 = mycket dåligt och 10 = bästa tänkbara?**

Vet ej, har ingen kännedom.

Betyg  
-

**8. Om Du fick betygsätta verksamhetens sociala kontroll av klienten (kontroll av destruktivt beteende, kriminalitet, missbruk och begränsning av rörelsefrihet), vilket betyg mellan 1 och 10 skulle Du då sätta, där 1 = mycket dåligt och 10 = bästa tänkbara?**

De tog drogtest, mer än så vet jag ej. Kan ej betygsätta.

Betyg  
-

**9. Om Du fick betygsätta möjligheten till arbete och studier för klienten, vilket betyg mellan 1 och 10 skulle Du då sätta, där 1 = mycket dåligt och 10 = bästa tänkbara?**

Ej aktuellt med sysselsättning.

Betyg  
-

**10. Om Du fick betygsätta möjligheten till fritidsaktiviteter för klienten, vilket betyg mellan 1 och 10 skulle Du då sätta, där 1 = mycket dåligt och 10 = bästa tänkbara?**

Fritidsaktiviteter fanns, och det var bra.

Betyg  
8

**Kvinnohemmet Rosen AB**

**11. Om Du fick betygsätta verksamhetens arbete med klientens föräldrar/anhöriga (anhörigboende, umgängesmöjligheter och övrig kontakt), vilket betyg mellan 1 och 10 skulle Du då sätta, där 1 = mycket dåligt och 10 = bästa tänkbara?**

Betyg  
-

De hann ej komma så långt så det blev aktuellt med nätverksarbete.

**12. Om Du fick betygsätta uppföljning och rapportering kring klienten från verksamhetens sida (regelbundna möten, muntlig information, skriftliga rapporter etc.), vilket betyg mellan 1 och 10 skulle Du då sätta, där 1 = mycket dåligt och 10 = bästa tänkbara?**

Betyg  
8

Fick både muntligt och skriftlig information.

**13. Om Du fick betygsätta verksamhetens planering och genomförande av utslussning av klienten, vilket betyg mellan 1 och 10 skulle Du då sätta, där 1 = mycket dåligt och 10 = bästa tänkbara?**

Betyg  
-

Placeringen avbröts i förtid.

**14. Om Du fick betygsätta denna placering ifråga om hur väl den passade/matchade klienten, vilket betyg mellan 1 och 10 skulle Du då sätta, där 1 = mycket dåligt och 10 = bästa tänkbara?**

Betyg  
5

Placeringen blev ej så bra egentligen, men vissa saker fungerade.

**15. Skulle Du i ett liknande ärende rekommendera en placering inom samma verksamhet?**

Ja.

**16. Vilka anser Du är verksamhetens starkaste sidor?**

Att de arbetar med hela personen och ser varje individs behov.

**Kvinnohemmet Rosen AB**

**17. Vilka anser Du är verksamhetens svagaste sidor?**

Vet ej.

**18. Är det någon typ av tjänst eller kompetens som Du saknar hos den här verksamheten i samband med placeringar?**

Nej inget jag saknat.

**19. Med utgångspunkt från Dina erfarenheter, vilket betyg mellan 1 och 10 skulle Du då ge verksamheten som en helhetsbedömning, där 1 = mycket dåligt och 10 = bästa tänkbara?**

Ingen kommentar.

Betyg  
7

**Övriga kommentarer och synpunkter**

Ingen kommentar.



---

Intervjuad

**Ludvika Kommun**

C 127220 M 369784

PC 239716 S 2

Intervjudatum 2017-05-18

**Kommentar om intervjun:**

**1. Är aktuell placering pågående i verksamheten just nu?**

Ja, placeringen påbörjades i mars 2017.

**2. Vilken typ av placering gäller det (familj, vuxen, barn, par, förälder och barn, akutplacering, behandling, utredning, vård etc.)?**

Behandling för en vuxen person.

**3a. Om Du fick betygsätta den information som ni fick om verksamheten, innan ert beslut om placering, vilket betyg mellan 1 och 10 skulle Du då sätta, där 1 = mycket dåligt och 10 = bästa tänkbara?**

Betyg

-

Har tidigare information om verksamheten så fick ej något inför denna placering. Inget betyg.

**3b. Hur fick du kännedom om verksamheten (placeringservice, kollega, broschyr, utskick etc.)?**

Har placerat på verksamheten sedan de öppnade.

**4. Om Du fick betygsätta mottagande och introduktion av er klient, vilket betyg mellan 1 och 10 skulle Du då sätta, där 1 = mycket dåligt och 10 = bästa tänkbara?**

Betyg

8

Mottagandet blev bra.

**Kvinnohemmet Rosen AB**

**5. Om Du fick betygsätta verksamhetens arbete kring klientens genomförandeplan (upprättande, revideringar, arbetet enligt denna plan etc.), vilket betyg mellan 1 och 10 skulle Du då sätta, där 1 = mycket dåligt och 10 = bästa tänkbara?**

Betyg

8

Ingen kommentar.

**6. Om Du fick betygsätta verksamhetens omvårdnadsinsatser gentemot klienten (kost, logi, dagliga rutiner etc.), vilket betyg mellan 1 och 10 skulle Du då sätta, där 1 = mycket dåligt och 10 = bästa tänkbara?**

Betyg

-

Vet ej. Det är en vuxen person och jag antar att sådant ingår i behandlingen. Inget betyg.

**7. Om Du fick betygsätta verksamhetens arbete med att motivera klienten till samverkan enligt den individuellt upprättade behandlingsplanen, vilket betyg mellan 1 och 10 skulle Du då sätta, där 1 = mycket dåligt och 10 = bästa tänkbara?**

Betyg

9

Ingen kommentar.

**8. Om Du fick betygsätta verksamhetens sociala kontroll av klienten (kontroll av destruktivt beteende, kriminalitet, missbruk och begränsning av rörelsefrihet), vilket betyg mellan 1 och 10 skulle Du då sätta, där 1 = mycket dåligt och 10 = bästa tänkbara?**

Betyg

-

De har tydliga rutiner och regler, de tar drogtestar. Kan ej sätta betyg.

**9. Om Du fick betygsätta möjligheten till arbete och studier för klienten, vilket betyg mellan 1 och 10 skulle Du då sätta, där 1 = mycket dåligt och 10 = bästa tänkbara?**

Betyg

-

Ej aktuellt med sysselsättning, behandlingen är i fokus.

**10. Om Du fick betygsätta möjligheten till fritidsaktiviteter för klienten, vilket betyg mellan 1 och 10 skulle Du då sätta, där 1 = mycket dåligt och 10 = bästa tänkbara?**

Betyg

-

Ej aktuellt med fritidsaktiviteter, behandling i fokus.

**Kvinnohemmet Rosen AB**

**11. Om Du fick betygsätta verksamhetens arbete med klientens föräldrar/anhöriga (anhörigboende, umgängesmöjligheter och övrig kontakt), vilket betyg mellan 1 och 10 skulle Du då sätta, där 1 = mycket dåligt och 10 = bästa tänkbara?**

De har god kontakt med anhöriga.

Betyg  
8

**12. Om Du fick betygsätta uppföljning och rapportering kring klienten från verksamhetens sida (regelbundna möten, muntlig information, skriftliga rapporter etc.), vilket betyg mellan 1 och 10 skulle Du då sätta, där 1 = mycket dåligt och 10 = bästa tänkbara?**

Ingen kommentar.

Betyg  
9

**13. Om Du fick betygsätta verksamhetens planering och genomförande av utslussning av klienten, vilket betyg mellan 1 och 10 skulle Du då sätta, där 1 = mycket dåligt och 10 = bästa tänkbara?**

Utslussning kommer senare.

Betyg  
-

**14. Om Du fick betygsätta denna placering ifråga om hur väl den passade/matchade klienten, vilket betyg mellan 1 och 10 skulle Du då sätta, där 1 = mycket dåligt och 10 = bästa tänkbara?**

Ingen kommentar.

Betyg  
10

**15. Skulle Du i ett liknande ärende rekommendera en placering inom samma verksamhet?**

Ja, självklart.

**16. Vilka anser Du är verksamhetens starkaste sidor?**

Att de tar emot denna målgrupp och att de är tydliga vad de gör.

**Kvinnohemmet Rosen AB**

**17. Vilka anser Du är verksamhetens svagaste sidor?**

Önskvärt är att de bör hålla information inom personalen och ej sprida i gruppen innan vissa beslut tas. Exempelvis om jag ringer och kollar om det finns plats för en klient, så ska de ej gå ut i gruppen och säga namnet på personen.

**18. Är det någon typ av tjänst eller kompetens som Du saknar hos den här verksamheten i samband med placeringar?**

Vet ej.

**19. Med utgångspunkt från Dina erfarenheter, vilket betyg mellan 1 och 10 skulle Du då ge verksamheten som en helhetsbedömning, där 1 = mycket dåligt och 10 = bästa tänkbara?**

De är enkla att samarbeta med.

Betyg  
8

**Övriga kommentarer och synpunkter**

Ingen kommentar.

---

Intervjuad

**Bräcke kommun**

C 150615 M 369235

PC 239716 S 2

Intervjudatum 2017-05-12

**Kommentar om intervjun:**

**1. Är aktuell placering pågående i verksamheten just nu?**

Ja, placeringen påbörjades i mars 2017.

**2. Vilken typ av placering gäller det (familj, vuxen, barn, par, förälder och barn, akutplacering, behandling, utredning, vård etc.)?**

Behandling enligt SoL.

**3a. Om Du fick betygsätta den information som ni fick om verksamheten, innan ert beslut om placering, vilket betyg mellan 1 och 10 skulle Du då sätta, där 1 = mycket dåligt och 10 = bästa tänkbara?**

**Betyg**

**10**

De har en jättebra hemsida, strukturerad och utförlig.

**3b. Hur fick du kännedom om verksamheten (placeringservice, kollega, broschyr, utskick etc.)?**

Fick kännedom om verksamheten via kollegor.

**4. Om Du fick betygsätta mottagande och introduktion av er klient, vilket betyg mellan 1 och 10 skulle Du då sätta, där 1 = mycket dåligt och 10 = bästa tänkbara?**

**Betyg**

**10**

Det blev ett bra mottagande.

**Kvinnohemmet Rosen AB**

**5. Om Du fick betygsätta verksamhetens arbete kring klientens genomförandeplan (upprättande, revideringar, arbetet enligt denna plan etc.), vilket betyg mellan 1 och 10 skulle Du då sätta, där 1 = mycket dåligt och 10 = bästa tänkbara?**

De gör ett väldigt bra jobb med planen.

Betyg  
10

**6. Om Du fick betygsätta verksamhetens omvårdnadsinsatser gentemot klienten (kost, logi, dagliga rutiner etc.), vilket betyg mellan 1 och 10 skulle Du då sätta, där 1 = mycket dåligt och 10 = bästa tänkbara?**

Omvårdnaden är väldigt bra.

Betyg  
10

**7. Om Du fick betygsätta verksamhetens arbete med att motivera klienten till samverkan enligt den individuellt upprättade behandlingsplanen, vilket betyg mellan 1 och 10 skulle Du då sätta, där 1 = mycket dåligt och 10 = bästa tänkbara?**

Klienten är kvar, så då har de motiverat klienten tillräckligt.

Betyg  
10

**8. Om Du fick betygsätta verksamhetens sociala kontroll av klienten (kontroll av destruktivt beteende, kriminalitet, missbruk och begränsning av rörelsefrihet), vilket betyg mellan 1 och 10 skulle Du då sätta, där 1 = mycket dåligt och 10 = bästa tänkbara?**

Ej aktuellt med social kontroll.

Betyg  
-

**9. Om Du fick betygsätta möjligheten till arbete och studier för klienten, vilket betyg mellan 1 och 10 skulle Du då sätta, där 1 = mycket dåligt och 10 = bästa tänkbara?**

Ej aktuellt med sysselsättning.

Betyg  
-

**10. Om Du fick betygsätta möjligheten till fritidsaktiviteter för klienten, vilket betyg mellan 1 och 10 skulle Du då sätta, där 1 = mycket dåligt och 10 = bästa tänkbara?**

Vet ej, har dålig koll. Men tror ej de har aktiviteter när det är primärbehandling.

Betyg  
-

**Kvinnohemmet Rosen AB**

**11. Om Du fick betygsätta verksamhetens arbete med klientens föräldrar/anhöriga (anhörigboende, umgängesmöjligheter och övrig kontakt), vilket betyg mellan 1 och 10 skulle Du då sätta, där 1 = mycket dåligt och 10 = bästa tänkbara?**

Betyg  
-

Ej aktuellt med nätverksarbete.

**12. Om Du fick betygsätta uppföljning och rapportering kring klienten från verksamhetens sida (regelbundna möten, muntlig information, skriftliga rapporter etc.), vilket betyg mellan 1 och 10 skulle Du då sätta, där 1 = mycket dåligt och 10 = bästa tänkbara?**

Betyg  
10

Mycket bra uppföljningar och rapporteringar hittills.

**13. Om Du fick betygsätta verksamhetens planering och genomförande av utslussning av klienten, vilket betyg mellan 1 och 10 skulle Du då sätta, där 1 = mycket dåligt och 10 = bästa tänkbara?**

Betyg  
-

Utslussning kommer senare.

**14. Om Du fick betygsätta denna placering ifråga om hur väl den passade/matchade klienten, vilket betyg mellan 1 och 10 skulle Du då sätta, där 1 = mycket dåligt och 10 = bästa tänkbara?**

Betyg  
10

Placeringen matchar väldigt bra.

**15. Skulle Du i ett liknande ärende rekommendera en placering inom samma verksamhet?**

Ja, absolut!

**16. Vilka anser Du är verksamhetens starkaste sidor?**

Starkaste sidan är att de kan ta emot denna specifika målgrupp, att de kan ge behandling samt att de arbetar med våldutsatthet.

**Kvinnohemmet Rosen AB**

**17. Vilka anser Du är verksamhetens svagaste sidor?**

Har ej stött på någon svag sida hittills.

**18. Är det någon typ av tjänst eller kompetens som Du saknar hos den här verksamheten i samband med placeringar?**

Nej inte vad jag sett.

**19. Med utgångspunkt från Dina erfarenheter, vilket betyg mellan 1 och 10 skulle Du då ge verksamheten som en helhetsbedömning, där 1 = mycket dåligt och 10 = bästa tänkbara?**

Ingen kommentar.

Betyg

10

**Övriga kommentarer och synpunkter**

Ingen kommentar.